

ຄູ່ມືການລ້ຽງປາ ໃນນາເຂົາ & ໜອງປາ ນໍາໃຊ້ໂດຍຊາວປະມົງລາວ



ສູນຄົ້ນຄວ້າຊັບພະຍາກອນທີ່ມີ
ຊີວິດທາງນໍ້າ
(LARReC)



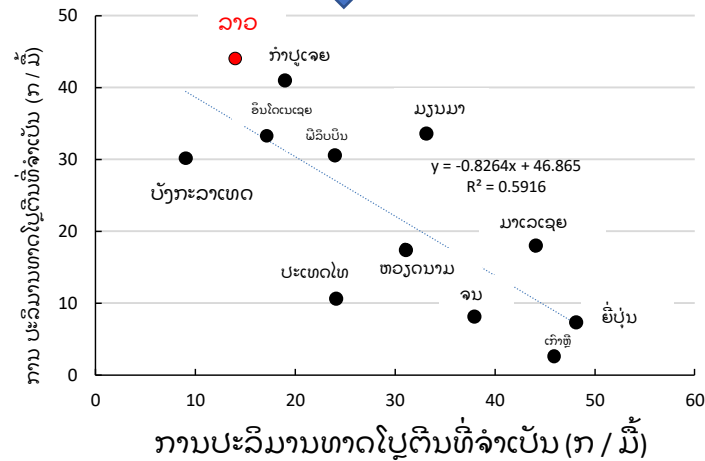
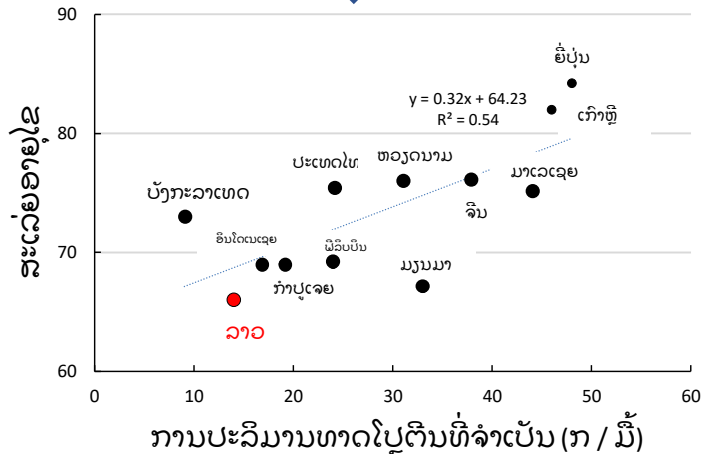
ສູນຄົ້ນຄວ້າສາກົນດ້ານ
ກະເສດສາດແຫ່ງປະເທດຍີ່ປຸ່ນ
(JIRCAS)

ຍ້ອນຫຍັງການເພາະລ້ຽງປາຈຶ່ງມີຄວາມສໍາຄັນ? -----(1)

ການຂາດທາດໂປຼຕີນອາດນໍາໄປສູ່:

ອາຍຸສັ້ນລົງ

ອັດຕາການຢຸດຢັ້ງການຈະເລີນເຕີບໂຕ
ໃນເດັກກມີສູງ



ເພີ່ມປະລິມານທາດໂປຼຕີນທີ່ຈໍາເປັນ

ນໍາໄປສູ່:

ການປັບປຸງຕົວຊີ້ວັດຕ່າງໆດ້ານສຸຂະພາບ ເຊັ່ນ
ອາຍຸໄຂ ແລະ ອັດຕາການຢຸດຢັ້ງການຈະເລີນເຕີບໂຕ

ຍ້ອນຫຍັງການເພາະລ້ຽງປາຈຶ່ງມີຄວາມສໍາຄັນ? -----(2)

ປາແມ່ນຜະລິດຕະພັນສິນຄ້າທີ່ສໍາຄັນ

ປາພື້ນເມືອງໂດຍທົ່ວໄປແມ່ນມີລາຄາແພງ
ກວ່າປາພັນທີ່ແນະນໍາມາໃຫ້ລ້ຽງ

ປາພື້ນເມືອງລາວ



ປາເຂັງ



ປາປາກ



ປາສ້ອຍ

ປາພັນທີ່ແນະນໍາໃຫ້ລ້ຽງ



ປານິນ



ປາເກັດແລບ



ປາໄນ

**ການທົດລອງຂອງພວກເຮົາຊີ້ໃຫ້ເຫັນວ່າ ຊາວນາສາມາດສ້າງລາຍຮັບ
ໄດ້ຫຼາຍກວ່າ 8,000,000 ກີບ/ປີ ຈາກການເພາະລ້ຽງປາໃນໜອງປາ ຢູ່
ແຂວງສະຫວັນນະເຂດ

ເປັນຫຍັງການເພາະລ້ຽງປາພື້ນເມືອງລາວຈຶ່ງມີຄວາມຈຳເປັນ?

ປາພັນທີ່ແນະນຳໃຫ້ລ້ຽງ



ສິ່ງຜົນກະທົບຢ່າງໃຫຍ່ຫຼວງຕໍ່ຄວາມຫຼາກຫຼາຍຂອງປາ
ໃນລາວ & ປະເທດອື່ນໆ

ຈຳນວນປາຫຼຸດລົງ

ຄວາມຫຼາກຫຼາຍຂອງປາຫຼຸດລົງ

ມີຄວາມສ່ຽງຕໍ່ເສດຖະກິດ/ສິ່ງແວດລ້ອມ

ປາພື້ນເມືອງລາວ



ສິ່ງຜົນກະທົບບໍ່ໜ້ອຍຕໍ່ຄວາມຫຼາກຫຼາຍຂອງປາໃນລາວ

ການເພາະລ້ຽງປາພື້ນເມືອງລາວແມ່ນມີ
ຄວາມຈຳເປັນ

ວິທີການລ້ຽງປາ (1) ການລ້ຽງປາໃນນາເຂົ້າ

ການອອກແບບນາເຂົ້າສໍາລັບການລ້ຽງປາ



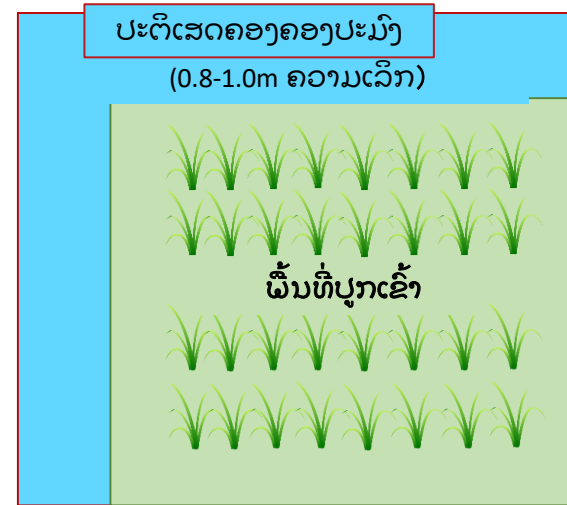
ຄອງຫຼົບໄພ

ພື້ນທີ່ປູກເຂົ້າ

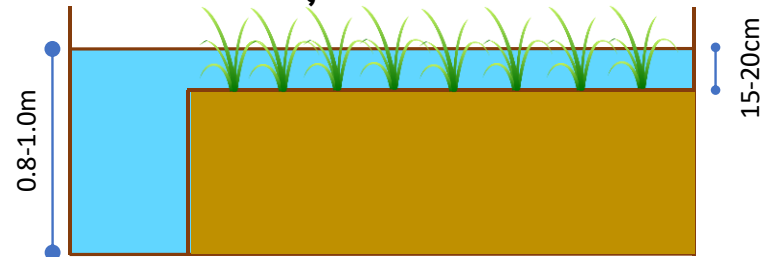


ປາເຂັງ

ປາປາກ



ມຸມດ້ານເທິງ



ປະຕິເສດຄອງ

ມຸມດ້ານຂ້າງ

ວິທີການລ້ຽງປາ (1)

ການລ້ຽງປາໃນນາເຂົ້າ

ສະພາບຄວາມໜາແໜ້ນຂອງປາ ແລະ ການໃຫ້ອາຫານ

ປາເຂັງ



ກິນຊິ້ນເປັນ
ອາຫານ

ຄວາມໜາແໜ້ນ	ສູງ (> ປາ 1 ໂຕ / ມ ²)	ຕໍ່າ ສູງ (< ປາ 1 ໂຕ / ມ ²)
ການໃຫ້ອາຫານ	ຈໍາເປັນ	ຈໍາເປັນບາງຄັ້ງຄາວ



ຕົວອ່ອນໜອນ
ແມງວັນລາຍ



ຕົວອ່ອນໂຕປວກ

ປາປາກ



ກິນໄດ້ທຸກຢ່າງ



ການໃຫ້
ອາຫານ

ຄວາມໜາແໜ້ນ	ສູງ (> ປາ 3 ໂຕ / ມ ²)	ຕໍ່າ (< ປາ 3 ໂຕ / ມ ²)
ການໃຫ້ອາຫານ	ຈໍາເປັນ	ບໍ່ຈໍາເປັນຢ່າງຍິ່ງ



ລໍາເຂົ້າ



ແນະນໍາໃຫ້ໃສ່ບຸ້ຍ



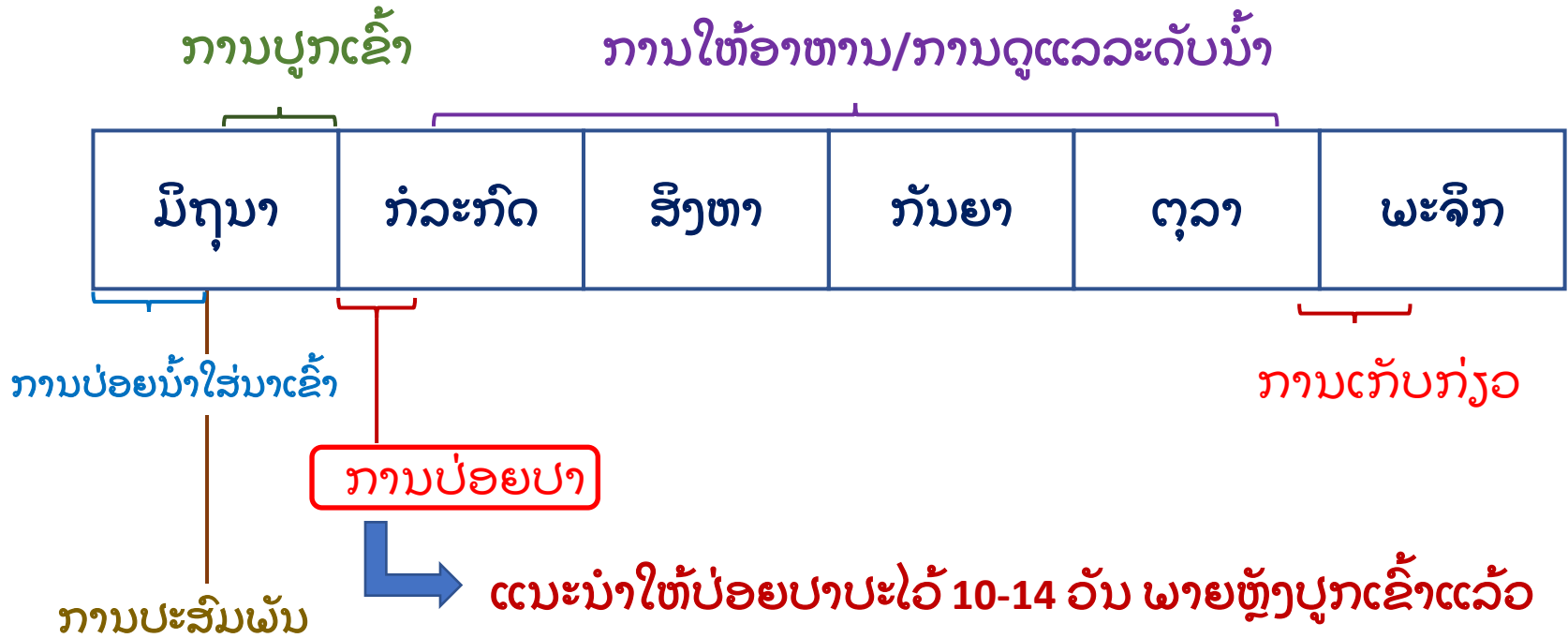
ການຜະລິດ
ພືດນໍ້າ



ວິທີການລ້ຽງປາ (1)

ການລ້ຽງປາໃນນາເຂົ້າ

ຄາດຄະເນການກຳນົດເວລາ



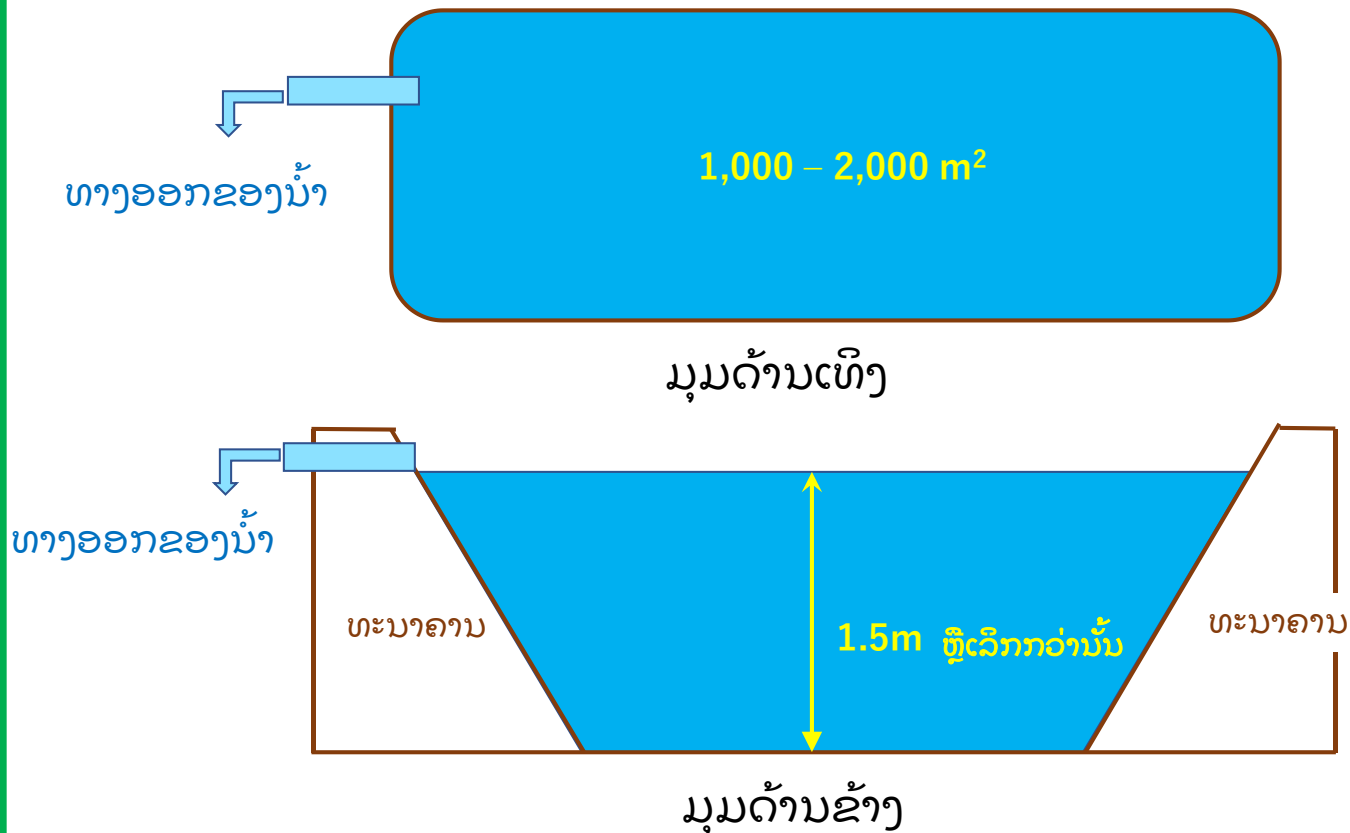
ຜົນຜະລິດ

250 – 500 ກກ / ຮຕ (25 – 50 ກກ / 1,000ມ2)

ຜົນຜະລິດບໍ່ສູງ, ເນື່ອງຈາກຜະລິດເພື່ອແຈກຈ່າຍພາຍໃນ ແທນທີ່ຈະຂາຍເປັນສິນຄ້າ

ວິທີການລ້ຽງປາ (2) ການລ້ຽງປາໃນໜອງ

ການອອກແບບໜອງສໍາລັບການລ້ຽງປາ



ປາເຂັງ



ປາປາກ



ປາສ້ອຍ

ວິທີການລ້ຽງປາ (2) ການລ້ຽງປາໃນໜອງ

ອາຫານສໍາລັບປາ



ປາເຂັງ



ກິນຊີ້ນເປັນອາຫານ



ປາປາກ



ກິນໄດ້ທຸກຢ່າງ



ປາສັອຍ



ກິນໄດ້ທຸກຢ່າງ



ອາຫານເມັດ



ລາຄາແພງ, ຄວາມພ້ອມໃຊ້ງານສູງ



ລໍາເຂົ້າ



ລາຄາຖືກ, ຄວາມພ້ອມໃຊ້ງານສູງ



ຕົວອ່ອນໜອນ
ແມງວັນລາຍ



ຕົວອ່ອນໂຕປວກ



ລາຄາຖືກ, ຄວາມພ້ອມໃຊ້ງານຕໍ່າ

ວິທີການລ້ຽງປາ (2)

ການລ້ຽງປາໃນໜອງ

ຄວາມໜາແໜ້ນຂອງປາ -- ຕົວຢ່າງການທົດລອງຂອງພວກເຮົາ

ປີ (ທົດລອງ)	ພັນປາ	ຈຳນວນປາທີ່ປ່ອຍ	ຄວາມໜາແໜ້ນຂອງປາທີ່ປ່ອຍ (n/m ²)	ການໃຫ້ອາຫານ
2017 (T17)	ປາເຂັງ	2,000	4.1 (ສູງ)	ເຂັ້ມຊັ້ນ (ອັດເລັດ)
	ປາປາກ	4,000		
	ປາສ້ອຍ	100		
2018 (T18)	ປາເຂັງ	1,200	2.5 (ຕໍ່າ)	ເປັນຄັ້ງຄາວ (ລ່າຊ້າ ແລະ ອື່ນໆ.)
	ປາປາກ	2,300		
	ປາສ້ອຍ	200		
2019 (T19)	ປາເຂັງ	1,500	3.4 (ປານກາງ)	ເປັນຄັ້ງຄາວ (ລ່າຊ້າ ແລະ ອື່ນໆ.)
	ປາປາກ	3,500		
	ປາສ້ອຍ	100		

ວິທີການລ້ຽງແບບເລັ່ງລັດ

ວິທີການລ້ຽງແບບກິ່ງເຂັ້ມຊັ້ນ

ວິທີການລ້ຽງແບບກິ່ງເຂັ້ມຊັ້ນ

ວິທີການລ້ຽງແບບເລັ່ງລັດ → ຄວາມສ່ຽງສູງ (ມີປາຫຼາຍເກີນໄປ, ໃຫ້ອາຫານຫຼາຍເກີນໄປ) & ຜົນຕອບແທນສູງ (ໄດ້ກຳໄລຫຼາຍ)

ວິທີການລ້ຽງແບບກິ່ງເຂັ້ມຊັ້ນ → ຄວາມສ່ຽງຕໍ່າ (ປາມີຈຳນວນຈຳກັດ, ຈຳກັດການໃຫ້

ວິທີການລ້ຽງແບບກິ່ງເຂັ້ມຊັ້ນ → ອາຫານ) & ຜົນຕອບແທນຕໍ່າ (ໄດ້ກຳໄລໜ້ອຍ)

ວິທີການລ້ຽງປາ (2)

ການລ້ຽງປາໃນໜອງ

ກຳໄລທີ່ຄາດວ່າຈະໄດ້ຮັບ (ຂຶ້ນກັບກໍລະນີສຶກສາຂອງພວກເຮົາ)

ການທົດລອງ	ຕົ້ນທຶນລວມ (ເງິນກີບ)	ຊົ່ວໂມງເຮັດວຽກ	ຄ່າແຮງງານ (ເງິນກີບ)	ຕົ້ນທຶນການເກັບກ່ຽວ (ເງິນກີບ)	ລາຍໄດ້ຈາກການຂາຍ (ເງິນກີບ)	ລາຍໄດ້ສຸດທິ (ເງິນກີບ)
T17	17,500,000	124.5	1,245,000	300,000	27,258,000	8,213,000
T18	2,604,500	117.5	622,500	300,000	4,611,000	1,084,000
T19	3,996,500	94.5	507,500	300,000	4,521,000	-283,500

T17: ວິທີການລ້ຽງແບບເລັ່ງລັດ: ລາຍຮັບຫຼາຍ (8,213,000 ກີບ) ດ້ວຍຕົ້ນທຶນສູງ

T18: ວິທີການລ້ຽງແບບກຶ່ງເຂັ້ມຂຸ້ນ (ຄວາມໜາແໜ້ນຂອງປາຕໍ່າ): ລາຍໄດ້ຈໍາກັດ (1,084,000 ກີບ) ດ້ວຍຕົ້ນທຶນທີ່ຈໍາກັດ

ວິທີການລ້ຽງປາໃນໜອງເພື່ອສ້າງລາຍໄດ້ດີ

T19: ວິທີການລ້ຽງແບບກຶ່ງເຂັ້ມຂຸ້ນ (ຄວາມໜາແໜ້ນຂອງປາປານກາງ): ລາຍໄດ້ຕິດລົບ (-283,000 ກີບ) ດ້ວຍຕົ້ນທຶນທີ່ຈໍາກັດ

ປະລິມານອາຫານບໍ່ພຽງພໍຕໍ່ຈໍານວນປາທີ່ປ່ອຍ