

仕 様 書

1. 概要

- (1) 内 容：国際農林水産業研究センター建物の居室等について事務所衛生基準規則に基づく空気環境測定を行う。
- (2) 場 所：茨城県つくば市大わし1-1、1-2及び八幡台2
- (3) 期 間：令和3年4月1日から令和4年3月31日までとする。

2. 業務内容

別紙面図の居室等について、事務所衛生基準規則の基づき以下により空気環境測定を行い、測定記録を作成する。

1. 測定項目

- 1) 温度・湿度
- 2) 二酸化炭素
- 3) 一酸化炭素

2. 測定箇所等

- 1) 測定箇所：居室等12箇所及び外気1箇所 詳細は別紙図面を参照
- 2) 測 定 月：4月、6月、8月、10月、12月、2月
- 3) 測定回数：上記2)の測定月ごとに、居室等2回、外気1回

3. 完了通知書の提出

作業が終了した場合には、検査職員に完了通知書を提出し、検査を受けるものとする。

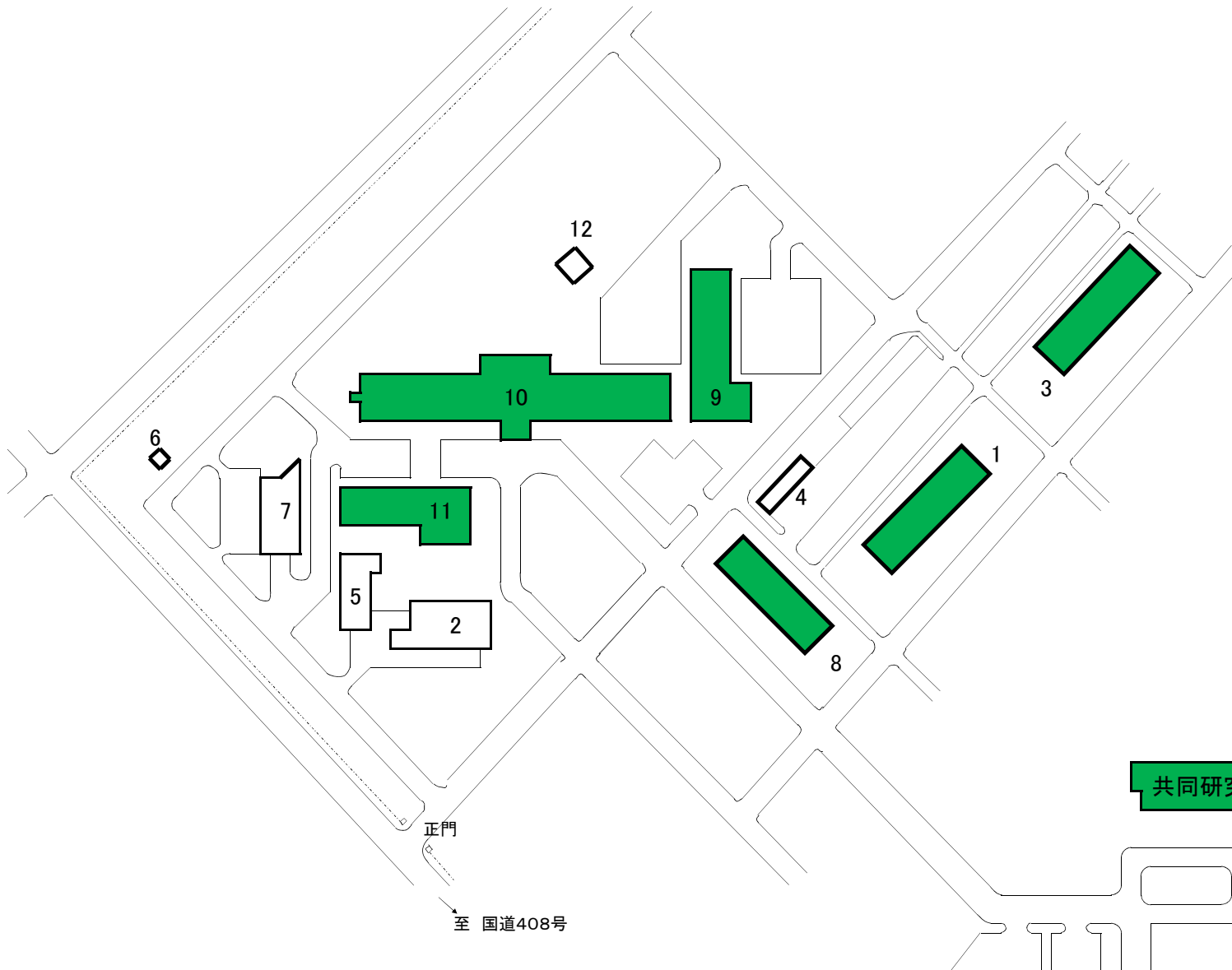
4. その他

- (1) 業務の実施にあたっては、作業の安全を確保することに努めるとともに建物に損害を与えないよう充分注意すること。
- (2) 建物等に損害を与えたときは、監督職員の指示に従い速やかに現状に回復するものとする。
- (3) 発生材は構外に搬出し適切に処分すること。
- (4) 業務に使用する用水・電力は無償で利用できる
- (5) 測定を行う際には、測定月の前月20日までに以下担当者へ連絡し、担当者と測定日を調整すること。詳細は検査職員と打合わせを行い、その指示に従うこと。

担当者：庶務課課長補佐（総務班）

TEL：029-838-6311

国立研究開発法人国際農林水産業研究センター建物配置図

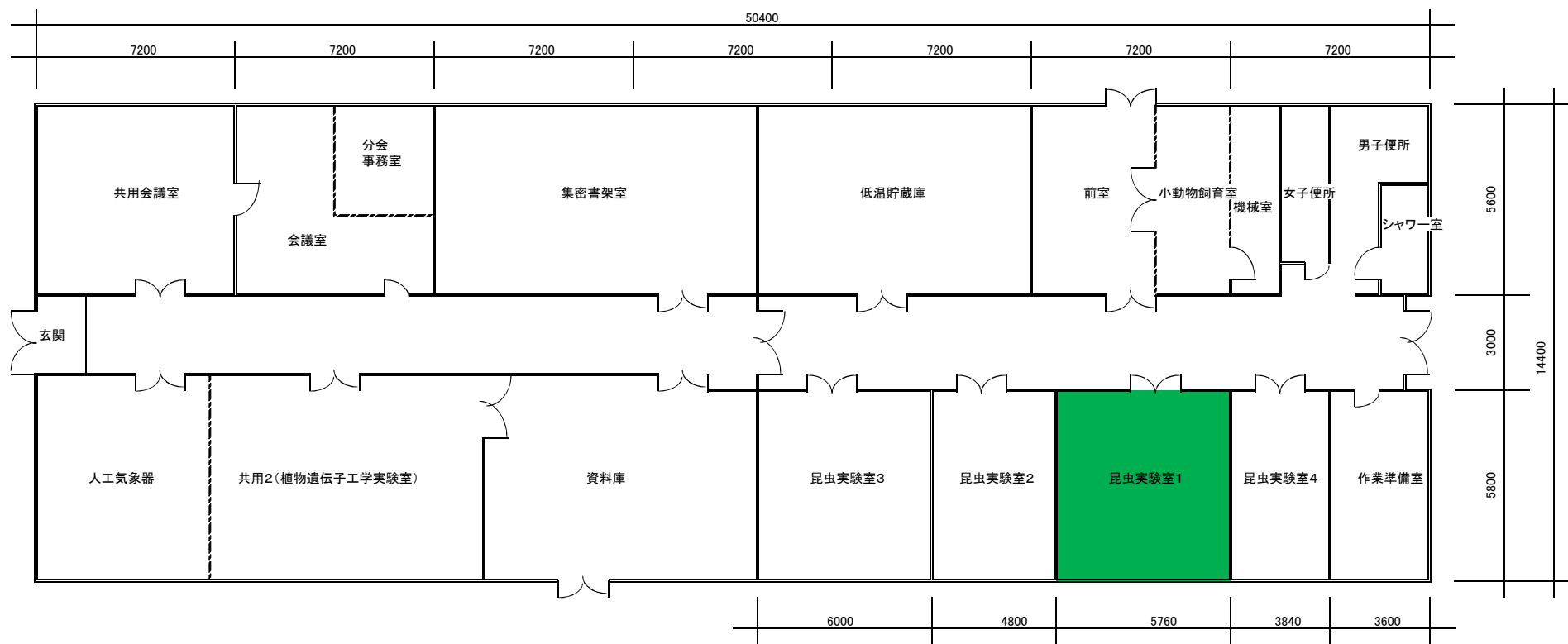


建物 番号	建 物 名 称			
	構造	建面積	延面積	建築年度
1	第 1 実 験 棟			
	RC-1	754	754	S. 54
2	隔 離 温 室			
	RC-1	423	423	S. 60
3	第 2 実 験 棟			
	RC-2	755	990	S. 54
4	車 庫			
	R-1	152	152	S. 54
5	育 苗 温 室			
	RC-1	336	336	S. 61
6	屋 外 便 所			
	CB-1	4	4	S. 51
7	育 種 素 材 開 発 温 室			
	RC-1	527	527	S. 62
8	国 際 農 林 水 産 業 図 書 館			
	RC-1	685	685	S. 54
9	海 外 実 験 棟			
	RC-1	908	908	H. 5
10	国 際 研 究 本 館			
	RC-2	1,970	3,622	H. 6
11	海 外 生 物 工 学 実 験 棟			
	RC-2	702	1,104	H. 6
12	温 室 管 理 室			
	RC-1	49	49	H. 7
	共 同 研 究 棟			



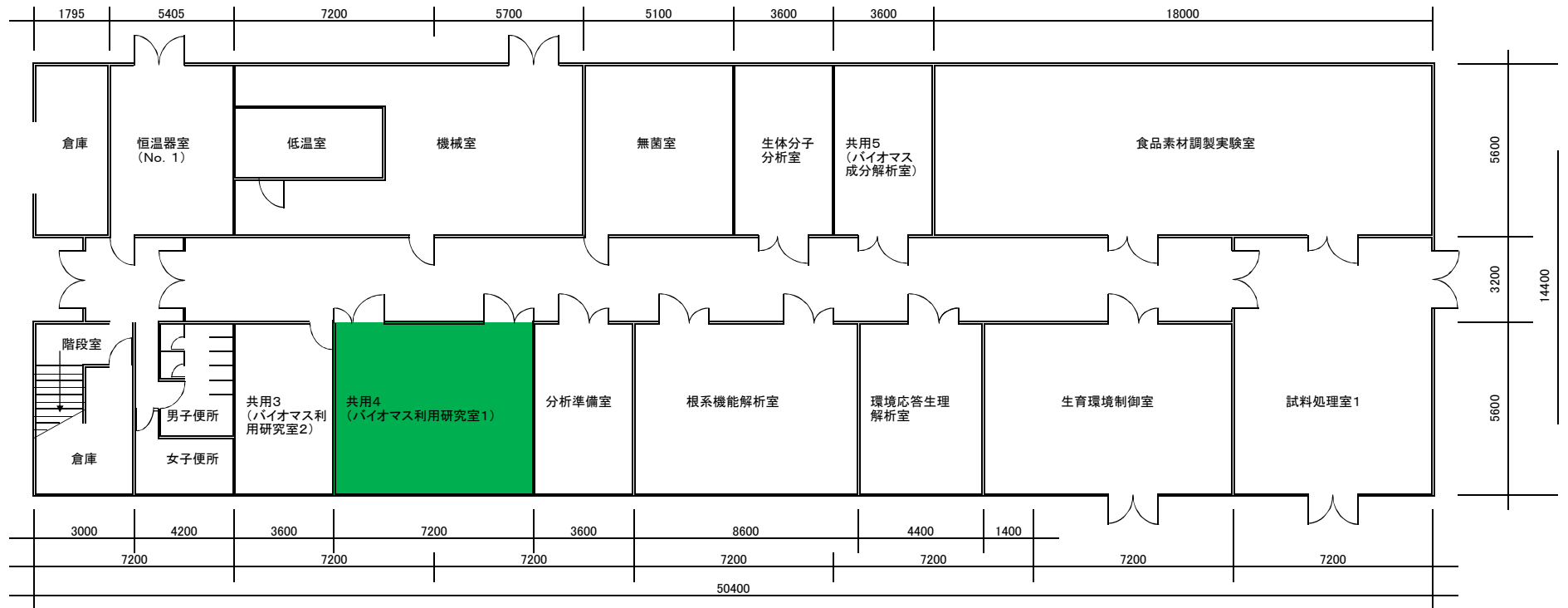
国立研究開発法人
農業・食品産業技術総合研究機構
大わし事業場

1. 第1実験棟 平面図



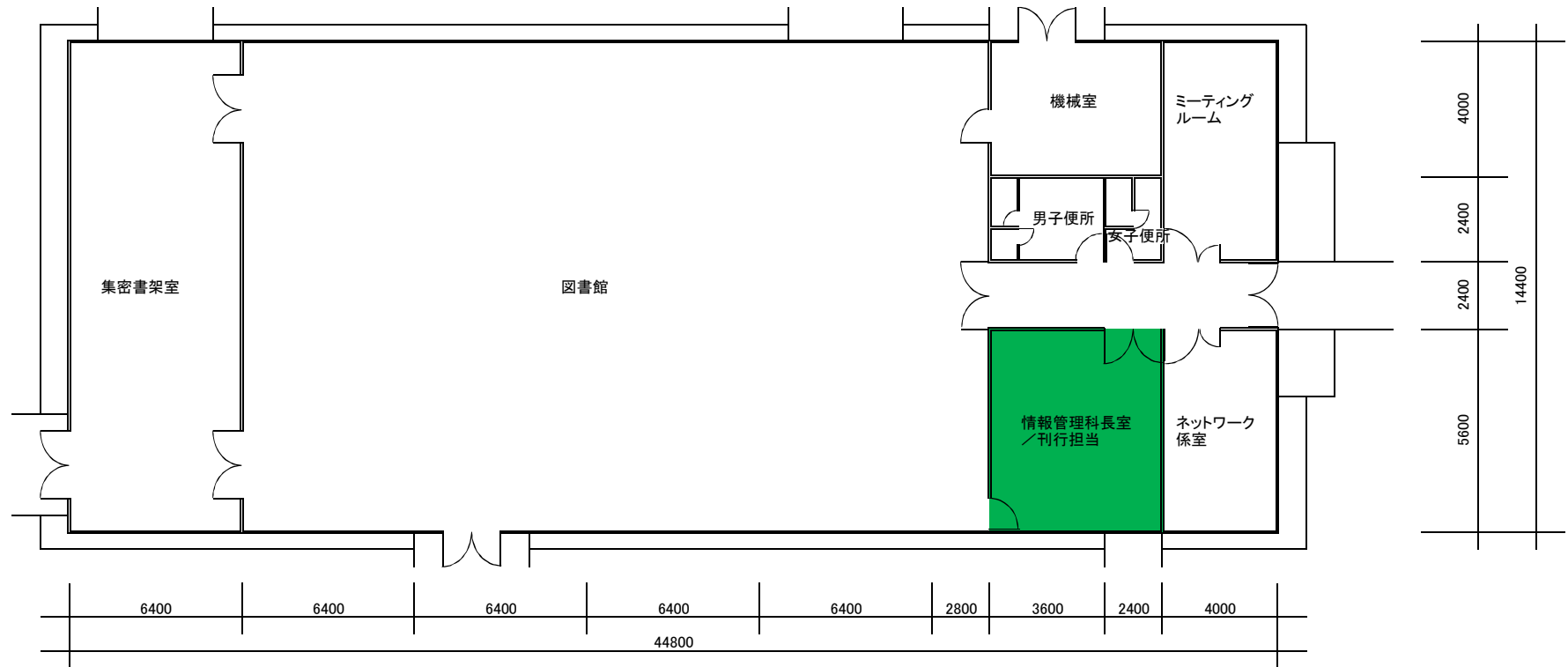
口座名	国際農林水産業研究センター(大わし地区)
所在	茨城県つくば市大わし1-2
建物番号	1
建物名称	第1実験棟
建/延面積	754.90/754.90
構造	RC-1
建築年度	S. 54

3. 第2実験棟 1F 平面図



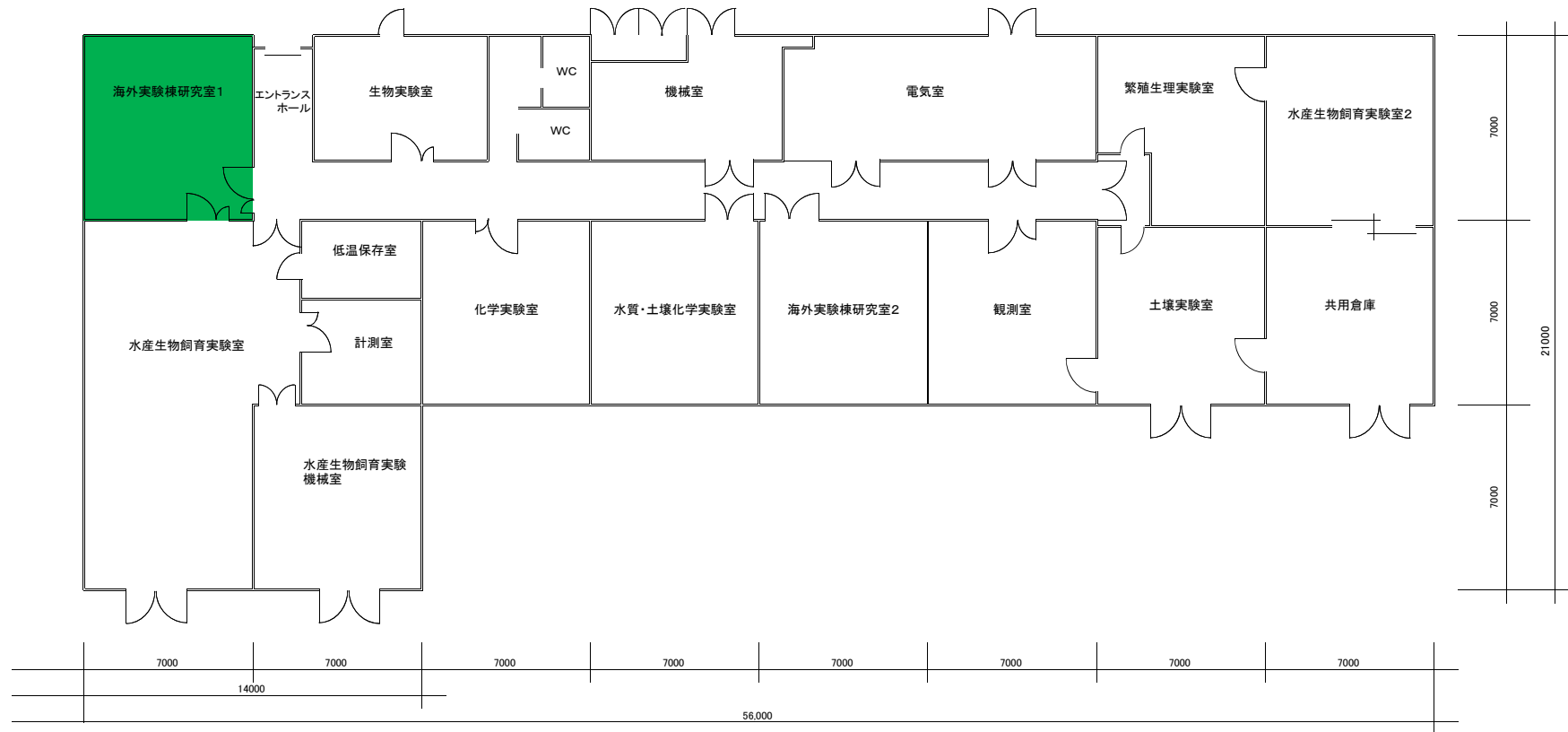
口座名	国際農林水産業研究センター(大わし地区)
所在	茨城県つくほ市大わし1-2
建物番号	3
建物名称	第2実験棟 1F
建/延面積	755.12/990.12
構造	RC-2
建築年度	S. 54

8. 国際農林水産業図書館 平面図



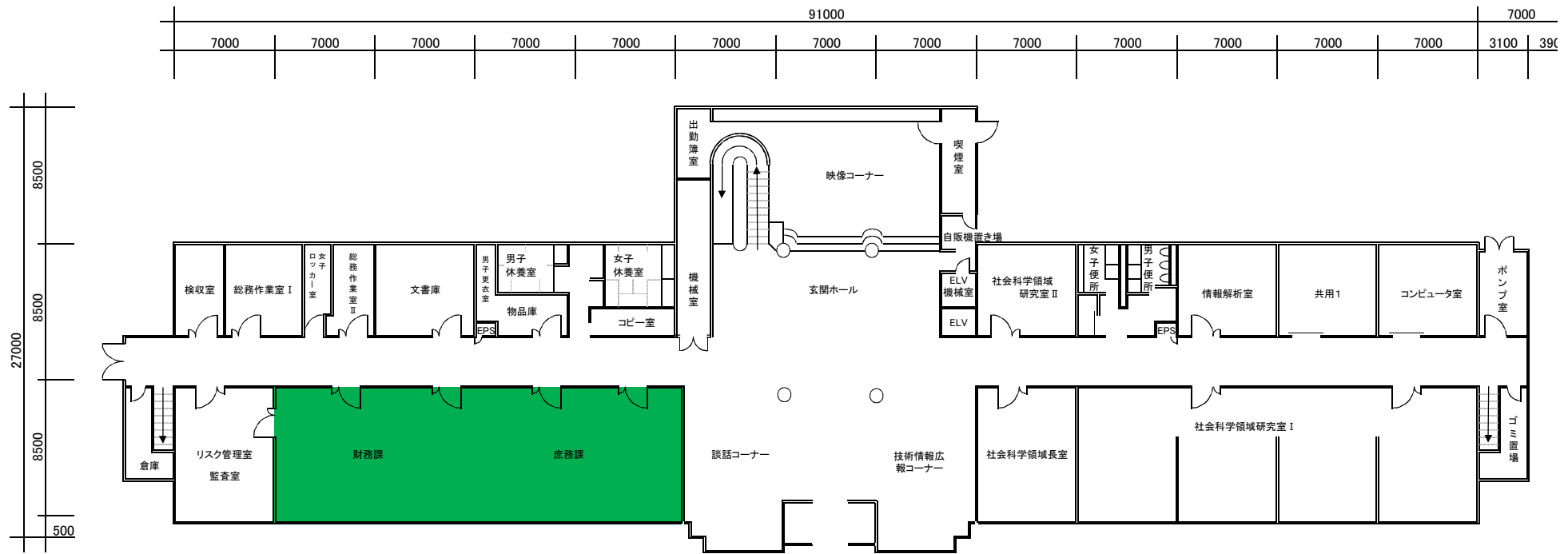
口座名	国際農林水産業研究センター(大わし地区)
所在	茨城県つくば市大わし1-2
建物番号	8
建物名称	国際農林水産業図書館
建/延面積	685.54/685.54
構造	RC-1
建築年度	S. 54

9. 海外実験棟 平面図



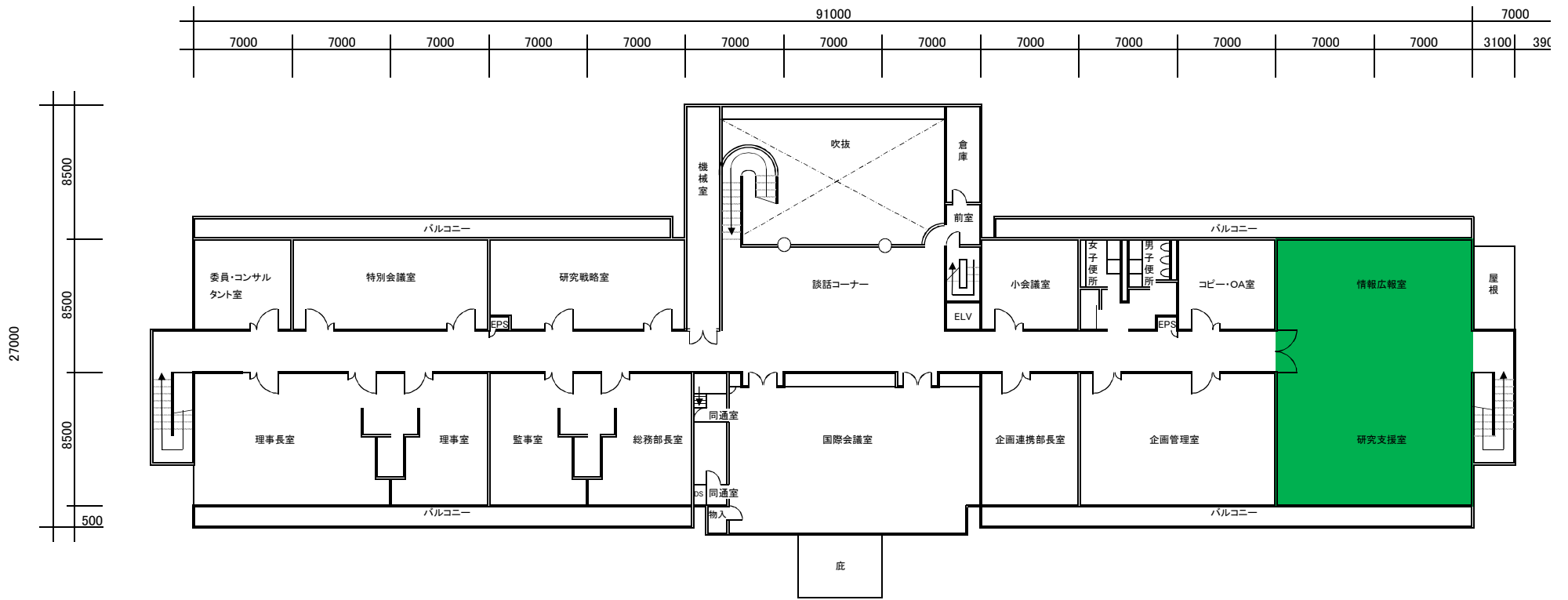
口座名	国際農林水産業研究センター(大わし地区)
所在	茨城県つくば市大わし1-1
建物番号	9
建物名称	海外実験棟
建/延面積	908.68/908.68
構造	RC-1
建築年度	H. 6

10. 国際研究本館 1F 平面図



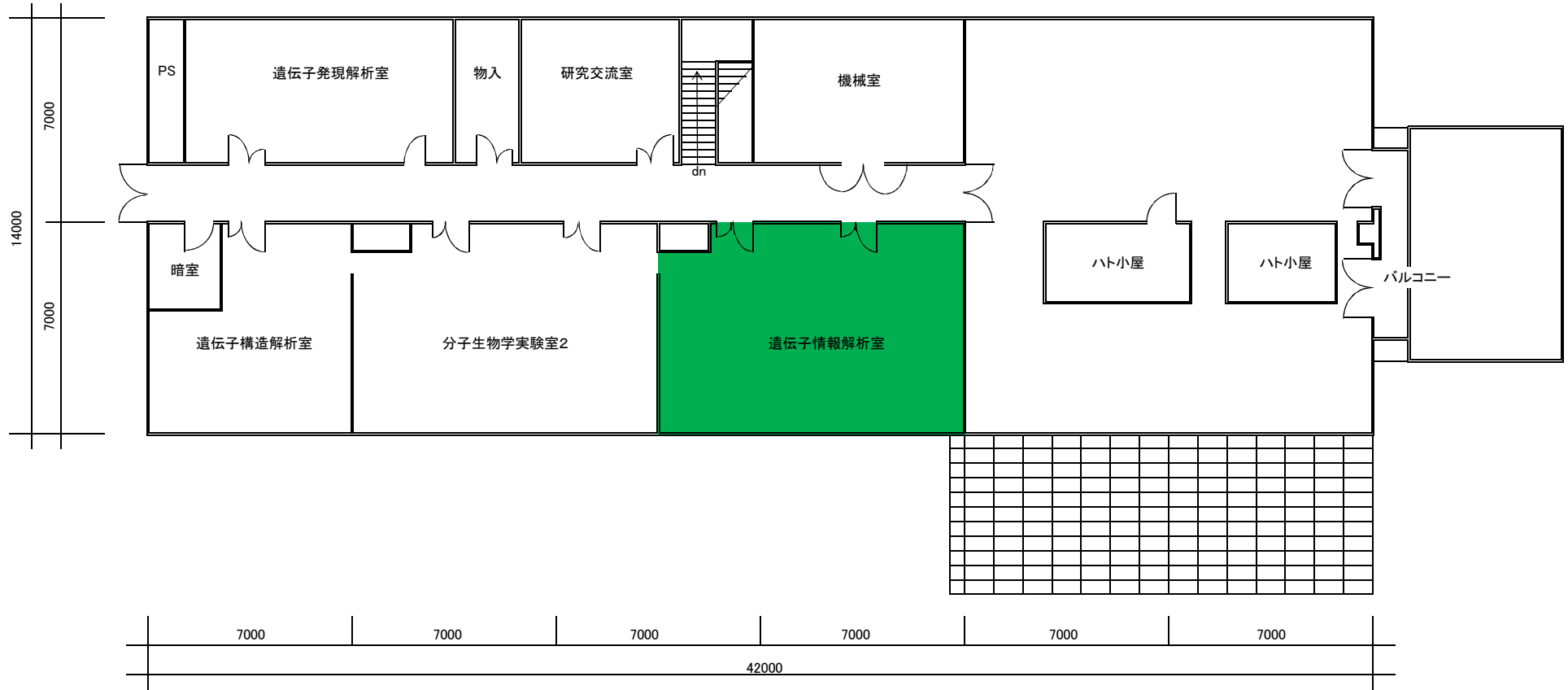
口座名	国際農林水産業研究センター(大わし地区)
所在	茨城県つくば市大わし1-1
建物番号	10
建物名称	国際研究本館 1F
建/延面積	1,970.66/3,622.29
構造	RC-2
建築年度	H.6

10. 国際研究本館 2F 平面図



口座名	国際農林水産業研究センター(大わし地区)
所在	茨城県つくば市大わし1-1
建物番号	10
建物名称	国際研究本館 2F
建/延面積	1,970.66/3,622.29
構造	RC-2
建築年度	H. 6

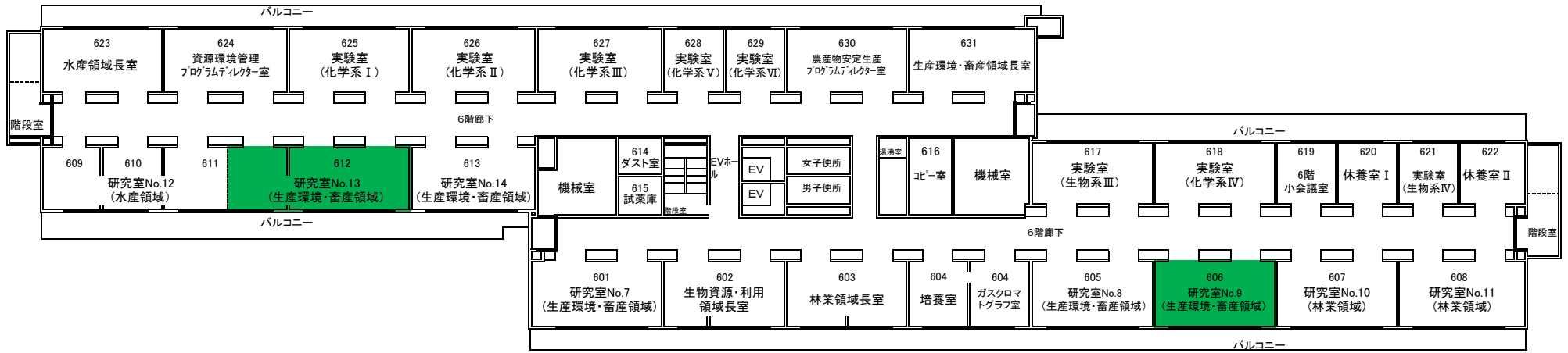
11. 海外生物学実験棟 2F 平面図



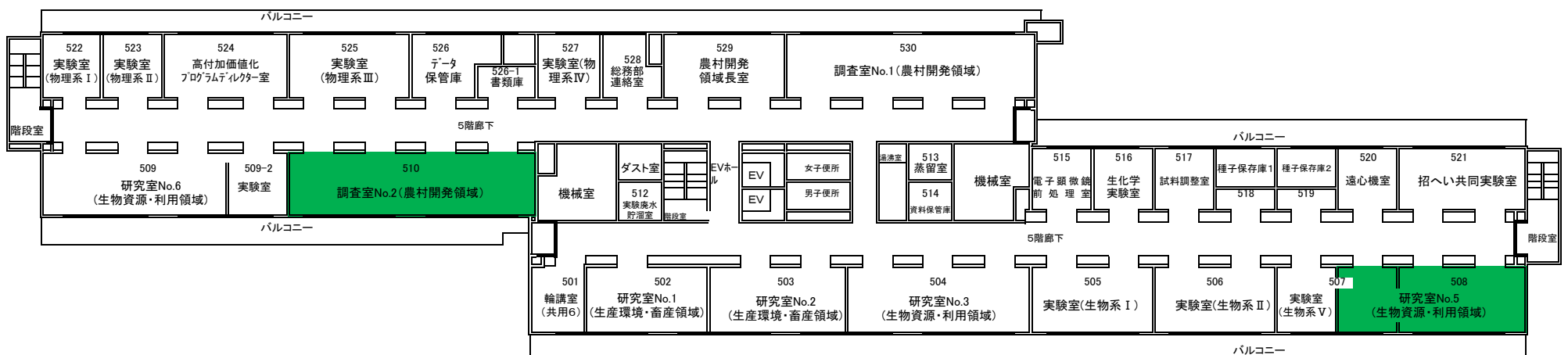
口座名	国際農林水産業研究センター(大わし地区)
所在	茨城県つくば市大わし1-1
建物番号	11
建物名称	海外生物学実験棟 2F
建/延面積	702.77/1,104.00
構造	RC-2 一部S-1
建築年度	H. 7

共同研究棟 5F・6F 平面図

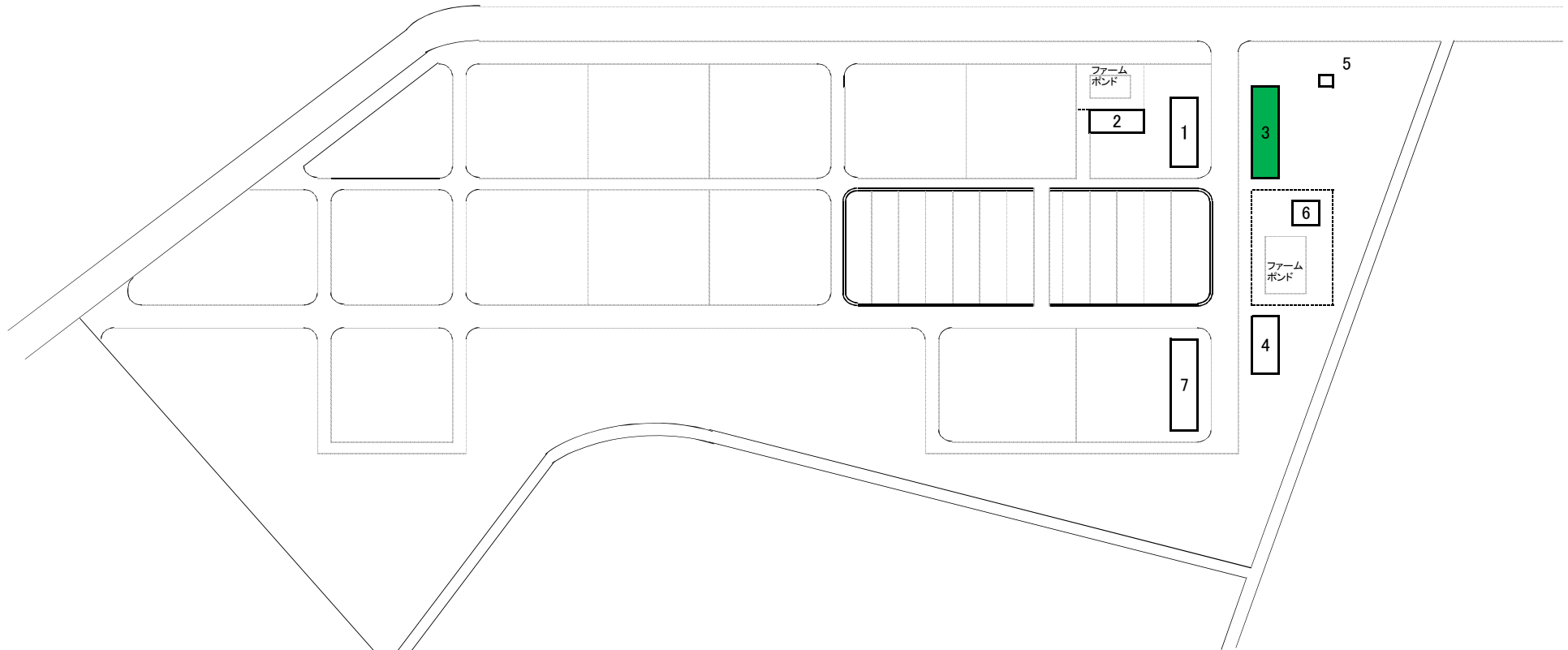
6階



5階

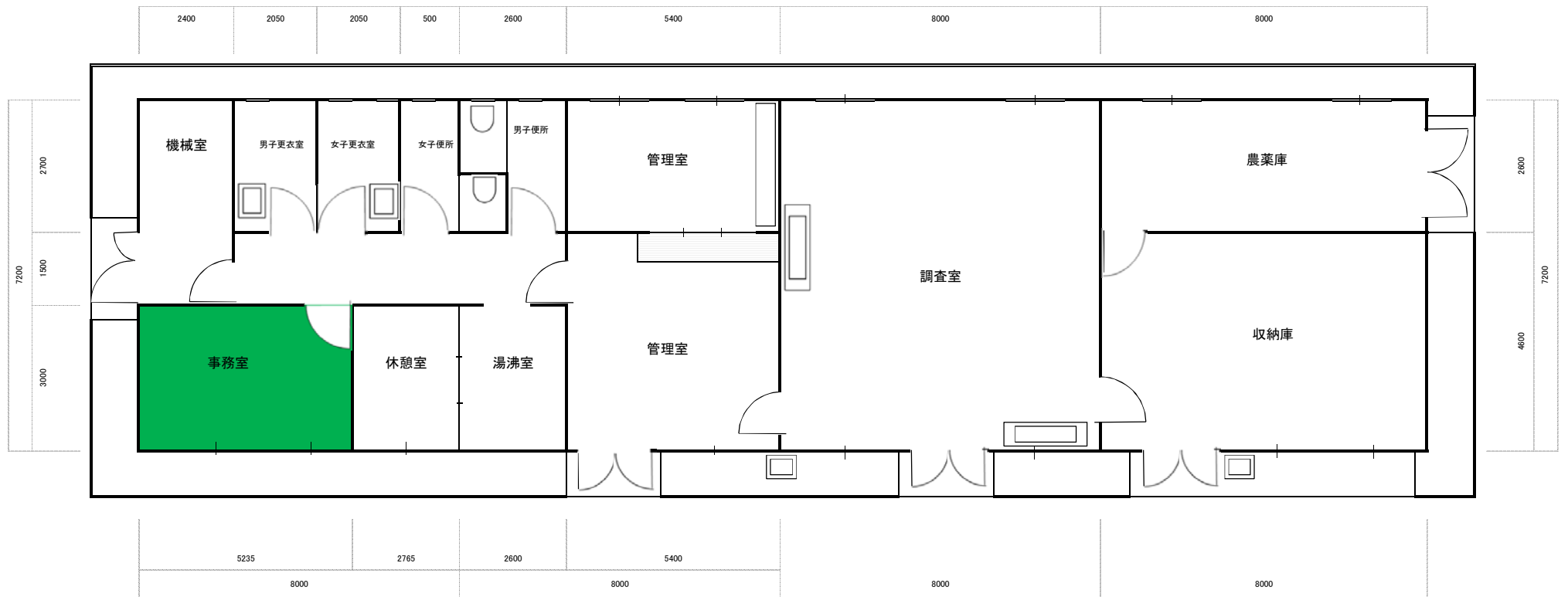


国立研究開発法人国際農林水産業研究センター(八幡台地区)建物配置図



建物No.	建物名称	構造	建面積	延面積	建築年度
1	収納作業室	R-2	216	256	S. 59
2	育苗作業室	AL-1	165	165	S. 59
3	圃場管理室	RC-1	231	231	S. 50
4	堆肥舎	RC-1	143	143	S. 50
5	ガスガバナー室	RC-1	5	5	S. 52
6	ポンプ室	RC-1	29	29	S. 51
7	農機具庫・収穫物調査室	R-1	360	360	H. 12

3. 圃場管理室 平面図



口座名	国際農林水産業研究センター(八幡台地区)
所在	茨城県つくば市八幡台2-1
建物番号	3
建物名称	圃場管理室
建/延面積	231.30/231.30
構造	RC-1
建築年月日	S. 50. 9. 30