

## 仕 様 書

1 件名 マネージドプリントサービス（MPS）提供業務（単価契約）

2 契約期間 令和3年4月1日～令和5年3月31日

### 3 概要

本業務は国際農林水産業研究センターに、マネージドプリントサービスを導入し、業務の効率的かつコスト削減を遂行する目的のために導入する。

本仕様書は、前述の目的を果たすために必要な機器仕様等について必要最低限の基準を示すものであり、本仕様書に記述していない事項であっても、目的に合致した機器の効率的な稼働に必要な機能を備え、かつ本仕様を満たす最新で最適な機種のプロポーザル／導入／設置を行う。

### 4 機器仕様

本業務により設置を行う機器の必要機能は、以下の通りとする。

- ・カラー電子複合機（60枚／分以上） 3台 別紙1
- ・モノクロ電子複合機（40枚／分以上） 2台 別紙2
- ・カラー電子複合機（40枚／分以上） 2台 別紙3

各機器の詳細仕様は、別紙1～3を参照し、仕様を満たす機器のプロポーザルを行うこと。

なお、各複合機の仕様は、プロポーザルする機器ごとに仕様を満たすことを証明する資料を事前に提出し、許可を得ること。

### 5 設置場所 等

設置場所：茨城県つくば市大わし1-1

使用予定場所及び使用予定枚数等、詳細については別紙4を参照のこと。

### 6 納入時期

機器は、令和3年3月31日までに設置作業を完了させること。

### 7 各種設定

- 1) 機器の設置及び複合機をネットワークプリンタ、ネットワークスキャナー等として使用するために必要な各種設定作業を行うこと。
- 2) 管理者が意図しないデータ保存を抑止するため、「共有フォルダ」機能を有する場合には適切に無効化を行うこと。同様に、無効化の実施が有効と思われる機能については設置時に管理者に提示し、判断をもとめ、無効化すること。

- 3) 導入する機器は、管理者以外の者が容易に設定変更できないよう管理者権限が設定を行うこと。設定したPW等については、管理者に書面で提出すること。
- 4) 設置にあたり、現行機器からのデータの抜き出しを行う場合には、抜き出した設定情報の漏えい等を防止するための措置を実施し、徹底すること。

## 8 保守条件

本契約により設置した、複合機をネットワークプリンタ、ネットワークスキャナーとして安定運用するために必要な消耗品（用紙及びステープルを除く）及び部品の供給・回収、保守点検、その他必要なサービスの保守を行う。

- 1) 国際農研外部ネットワークからの機器へのアクセス（リモートメンテナンス）による保守は禁止とする。使用上必要となる消耗品については、業務に支障がないように供給を行うこと。
- 2) 使用済みとなった廃トナー等について回収を行うこと。
- 3) 機器の正常稼働を維持するために必要な点検を実施し、不良箇所が見つかった場合は、早急に修理又は部品の交換を行うこと。
- 4) 故障時の受付窓口等を各複写機に明示すること。
- 5) 故障に伴う修理費及び消耗品（トナー、ドラム等）の補充費については、全て本業務の保守料に含むものとする。

## 9 受注者の条件

- 1) 国際農研ユーザからの機器の各種操作方法等に関する問い合わせには、対応可能な体制と受付窓口を整備し、随時適切な対応を行うこと。
- 2) 保守の依頼は平日（祝祭日を除く月～金曜日）の勤務時間内（8：30～17：15）とし、それ以外の時間帯での問い合わせは翌営業日対応とする。
- 3) 保守担当者は、故障要因の切り分け判断が可能な者とする。
- 4) 故障（紙詰まり等）に対し、オンコールによる即日対応を可能とするため、つくば市近郊にサービス拠点を置き、保守体制が整備されていること。なお、直ちに正常な状態に回復できず、使用者の業務に支障をきたす場合は、必要に応じて代替機を納入し、対応すること。

## 10 管理者への報告等

- 1) 下記の使用状況について、年に1回以上の報告を行うこと。
  - ・モノクロ、カラー枚数
  - ・コピー、プリント枚数
  - ・両面、集約印刷枚数
  - ・CO2削減状況等

・稼働率（1分間あたりの出力枚数×60分×7.75×21日）

- 2) ただし、故障発生状況とその対応内容と結果については、随時報告を行い、結果についての問い合わせにも対応すること。
- 3) 機器の利用状況、稼働率により最適な機器の配置案等がある場合は、随時提案すること。

#### 1.1 機器の変更について

- 1) 稼働率の状況により、国際農林水産業研究センターからの申し出で必要に応じ、設置場所の変更及び機器の変更が出来るものとする。
- 2) 発注者の組織やレイアウト変更等により機器の増減があった場合は、全体台数から15%以内の範囲で対応すること。

#### 1.2 その他

- ・納入日、納入方法等の詳細については、管理者と打合せること。
- ・納入完了した場合、検査職員の検査を受けること。
- ・機器の搬入設置に伴う費用については、受注者にて負担すること。
- ・契約期間終了、または機器変更に伴い、機器撤去を行う場合には、機器が蓄積した全てのデータを利用不能かつ復元が困難な状態に消去し、管理者によるデータ消去の確認を受けること。また、データ消去およびデータ消去の確認を受けた旨を記載し、書面で提出すること。
- ・その他、本仕様書に記載のない詳細な事項又は問題が発生した場合には、管理者と打合せのうえ誠実に対応するものとする。

管理者：総務部財務課調達第2係 TEL：029-838-6327

## 別紙1

件名 カラー電子複合機 (60枚/分以上)  
 設置場所 1.共同棟5階 1台  
 2.共同棟6階 1台  
 3.国際研究本館 2階 コピー室 1台  
 仕様 下記のとおり

項目	仕様	
標準機能	読み取り解像度	600dpi×600dpi以上
	書き込み解像度	600dpi×600dpi以上
	階調	256階調以上
	ウォームアップタイム	90秒以下
	複写サイズ	B5、B4、A4、A3は最低使用可能なこと。
	ファーストコピータイム (A4横)	モノクロ4.9秒以下、カラー6.6秒以下 (A4横)
	複写倍率	25-400% (任意の1%きざみ)
	連続複写速度 (A4横)	60枚/分以上
	給紙トレイ (収容枚数)	4段以上 (各トレイ500枚以上収納できること)
	連続複写枚数	999枚以上
	メモリー容量	2GB以上
	電源	AC100V15A
自動両面原稿送り装置	原稿サイズ	B5、B4、A4、A3は最低使用可能なこと。
	原稿交換速度 (A4横片面)	カラー、モノクロ共に60枚/分以上
	両面読み取り方式	1パス両面読み取りであること。
プリンタ機能	対応OS	Windows8.1/10 MacOS10.14 Mojave以上に対応していること。
	インターフェース	Ethernet1000BASE-T/100BASE-TX/10BASE-Tに対応していること。
スキャン機能	形式	カラーキャナー
	読み取りサイズ	B5、B4、A4、A3は最低使用可能なこと。
	読み取り解像度	200~600dpi以上
	両面読み取り方式	1パス両面読み取りであること。
	ネットワークスキャナー機能	有り
	出力フォーマット	PDF、モノクロ/カラー/TIFF
	保存方法	メール送信機能、USB保存に対応していること。
フィニッシャー機能	フィニッシャー容量	2000枚以上収納可能なこと。
	パンチユニット	2穴/4穴
	ソーター機能	ソート/スタックが可能なこと。
	ステーブル機能	50枚以上の処理が可能であること。
環境基準	グリーン購入法	適合していること。
	国際エネルギースタープログラム	適合していること。

## 別紙2

件名 モノクロ電子複合機 (40枚/分以上)  
 設置場所 4.国際研究本館1階 情報解析室 1台  
 5.海外生物学実験棟1階 データ解析室 1台  
 仕様 下記のとおり

項目	仕様	
標準機能	読み取り解像度	600dpi×600dpi以上
	書き込み解像度	600dpi×600dpi以上
	階調	256階調以上
	ウォームアップタイム	60秒以下
	複写サイズ	B5、B4、A4、A3は最低使用可能なこと。
	ファーストコピータイム (A4横)	モノクロ4.9秒以下、カラー6.6秒以下 (A4横)
	複写倍率	25-400% (任意の1%きざみ)
	連続複写速度 (A4横)	40枚/分以上
	給紙トレイ (収容枚数)	4段以上 (各トレイ500枚以上収納できること)
	連続複写枚数	999枚以上
	メモリー容量	2GB以上
	電源	AC100V15A
自動両面原稿送り装置	原稿サイズ	B5、B4、A4、A3は最低使用可能なこと。
	原稿交換速度 (A4横片面)	40枚/分以上
	両面読み取り方式	1パス両面読み取りであること。
プリンタ機能	対応OS	Windows8.1/10 MacOS10.14 Mojave以上に対応していること。
	インターフェース	Ethernet1000BASE-T/100BASE-TX/10BASE-Tに対応していること。
スキャン機能	形式	カラーキャナー
	読み取りサイズ	B5、B4、A4、A3は最低使用可能なこと。
	読み取り解像度	200~600dpi以上
	両面読み取り方式	1パス両面読み取りであること。
	ネットワークスキャナー機能	有り
	出力フォーマット	PDF、モノクロ/カラー/TIFF
	保存方法	メール送信機能に対応していること。
フィニッシャー機能	フィニッシャー容量	2000枚以上収納可能なこと。
	パンチユニット	2穴/4穴
	ソーター機能	ソート/スタックが可能なこと。
	ステーブル機能	50枚以上の処理が可能であること。
環境基準	グリーン購入法	適合していること。
	国際エネルギースタープログラム	適合していること。

## 別紙3

件名 カラー電子複合機 (40枚/分以上)  
 設置場所 6.国際農林水産業図書館 図書室 1台  
 7.海外実験棟 研究室2 1台  
 仕様 下記のとおり

項目	仕様	
標準機能	読み取り解像度	600dpi×600dpi以上
	書き込み解像度	600dpi×600dpi以上
	階調	256階調以上
	ウォームアップタイム	60秒以下
	複写サイズ	B5、B4、A4、A3は最低使用可能なこと。
	ファーストコピータイム (A4横)	モノクロ4.9秒以下、カラー6.6秒以下 (A4横)
	複写倍率	25-400% (任意の1%きざみ)
	連続複写速度 (A4横)	40枚/分以上
	給紙トレイ (収容枚数)	4段以上 (各トレイ500枚以上収納できること)
	連続複写枚数	999枚以上
	メモリー容量	2GB以上
	電源	AC100V15A
自動両面原稿送り装置	原稿サイズ	B5、B4、A4、A3は最低使用可能なこと。
	原稿交換速度 (A4横片面)	カラー、モノクロ共に40枚/分以上
	両面読み取り方式	1パス両面読み取りであること。
プリンタ機能	対応OS	Windows8.1/10 MacOS10.14 Mojave以上に対応していること。
	インターフェース	Ethernet1000BASE-T/100BASE-TX/10BASE-Tに対応していること。
スキャン機能	形式	カラーキャナー
	読み取りサイズ	B5、B4、A4、A3は最低使用可能なこと。
	読み取り解像度	200~600dpi以上
	両面読み取り方式	1パス両面読み取りであること。
	ネットワークスキャナー機能	有り
	出力フォーマット	PDF、モノクロ/カラー/TIFF
	保存方法	メール送信機能に対応していること。
フィニッシャー機能	フィニッシャー容量	2000枚以上収納可能なこと。
	パンチユニット	2穴/4穴
	ソーター機能	ソート/スタックが可能なこと。
	ステーブル機能	50枚以上の処理が可能であること。
環境基準	グリーン購入法	適合していること。
	国際エネルギースタープログラム	適合していること。

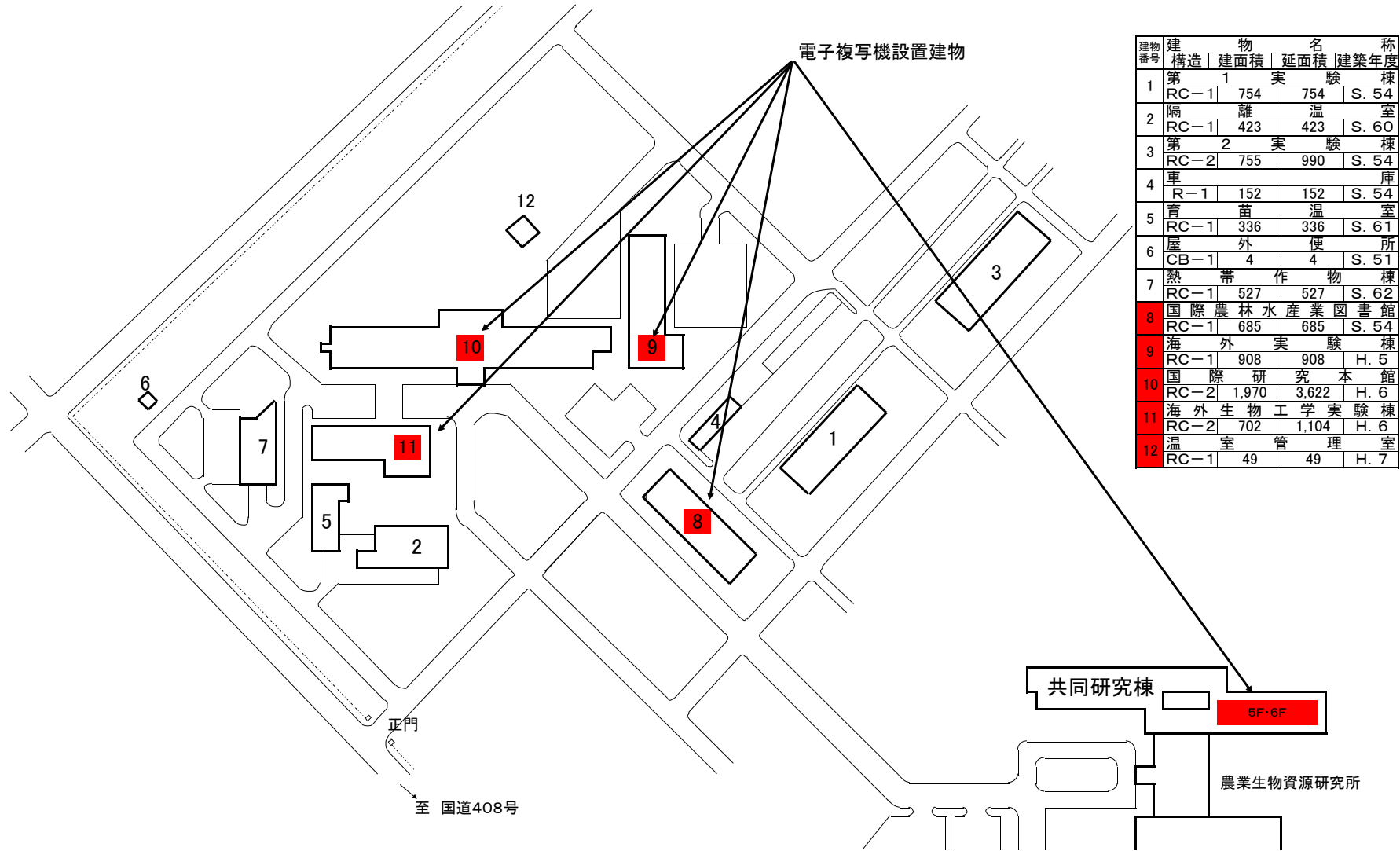
## 設置場所及び使用予定枚数

契約期間

令和3年4月1日から令和5年3月31日まで

	設置場所	現有設置機器		使用予定枚数(枚)	
				令和3年度	令和4年度
1	共同棟 5 階	DocuCentreV C6675 1台 (DocuCentre-VI C6671)	モノクロ	56,800	56,800
			カラー	79,700	79,700
2	共同棟 6 階	DocuCentreV C6675 1台 (DocuCentre-VI C6671)	モノクロ	48,200	48,200
			カラー	52,400	52,400
3	国際研究本館 2 階 コピー室	DocuCentreV C6675 1台 (DocuCentre-VI C7771)	モノクロ	200,600	200,600
			カラー	134,400	134,400
4	国際研究本館 1 階 情報解析室	DocuCentreIV C4070 1台	モノクロ	9,400	9,400
			-	-	-
5	海外生物学実験棟 1 階 データ解析室	DocuCentreIV C4070 1台	モノクロ	3,100	3,100
			-	-	-
6	国際農林水産業図書館 図書室	ApeosPort-IV C4475 1台	モノクロ	9,700	9,700
			カラー	10,200	10,200
7	海外実験棟 研究室 2	ApeosPort-IV C4475 1台	モノクロ	5,700	5,700
			カラー	5,500	5,500
				615,700	615,700

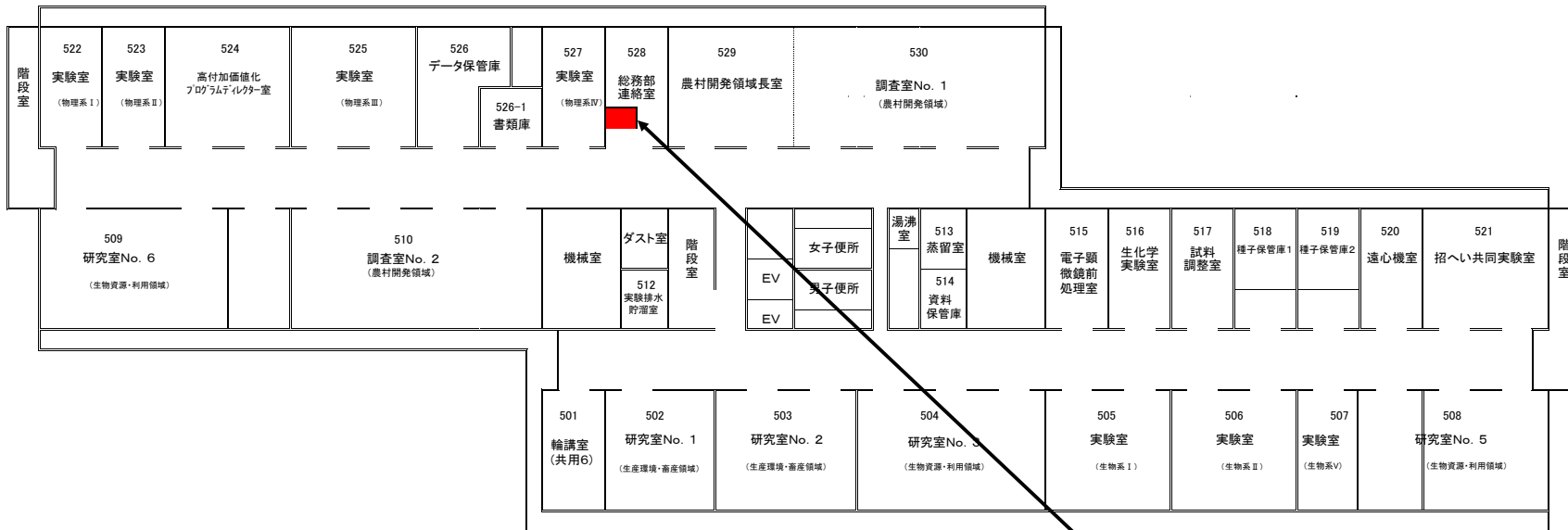
# 国立研究開発法人国際農林水産業研究センター建物配置図



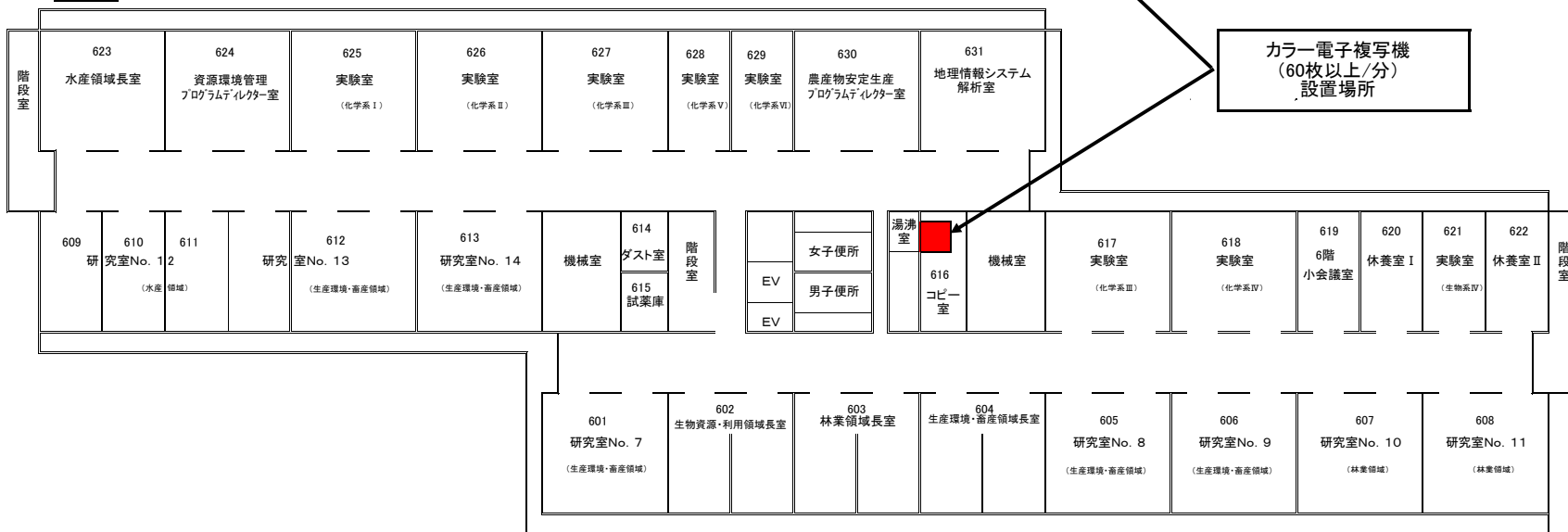


# 共同研究棟 5・6F 平面図

5階

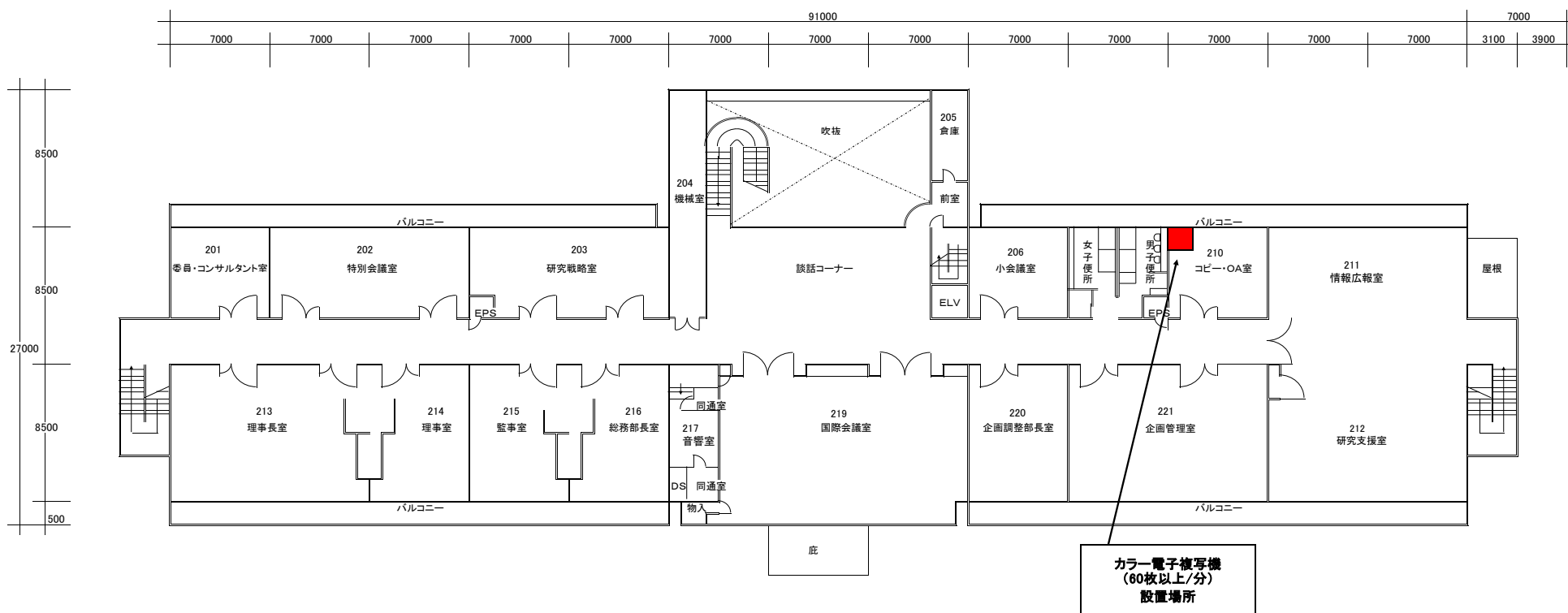


6階



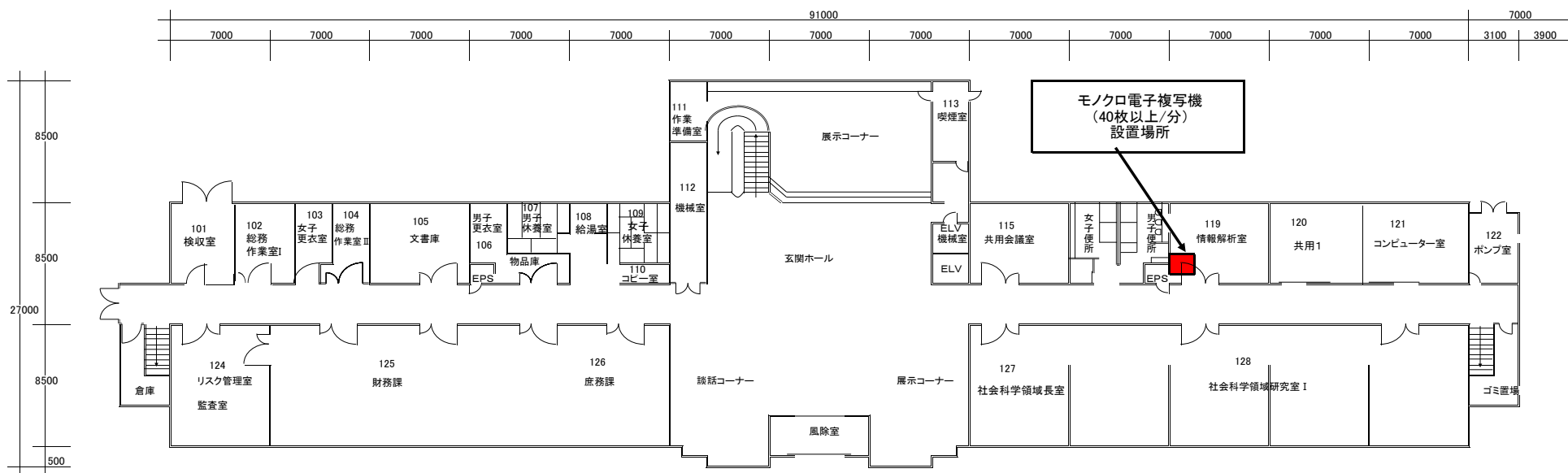
カラー電子複写機  
(60枚以上/分)  
設置場所

# 国際研究本館 2F 平面図



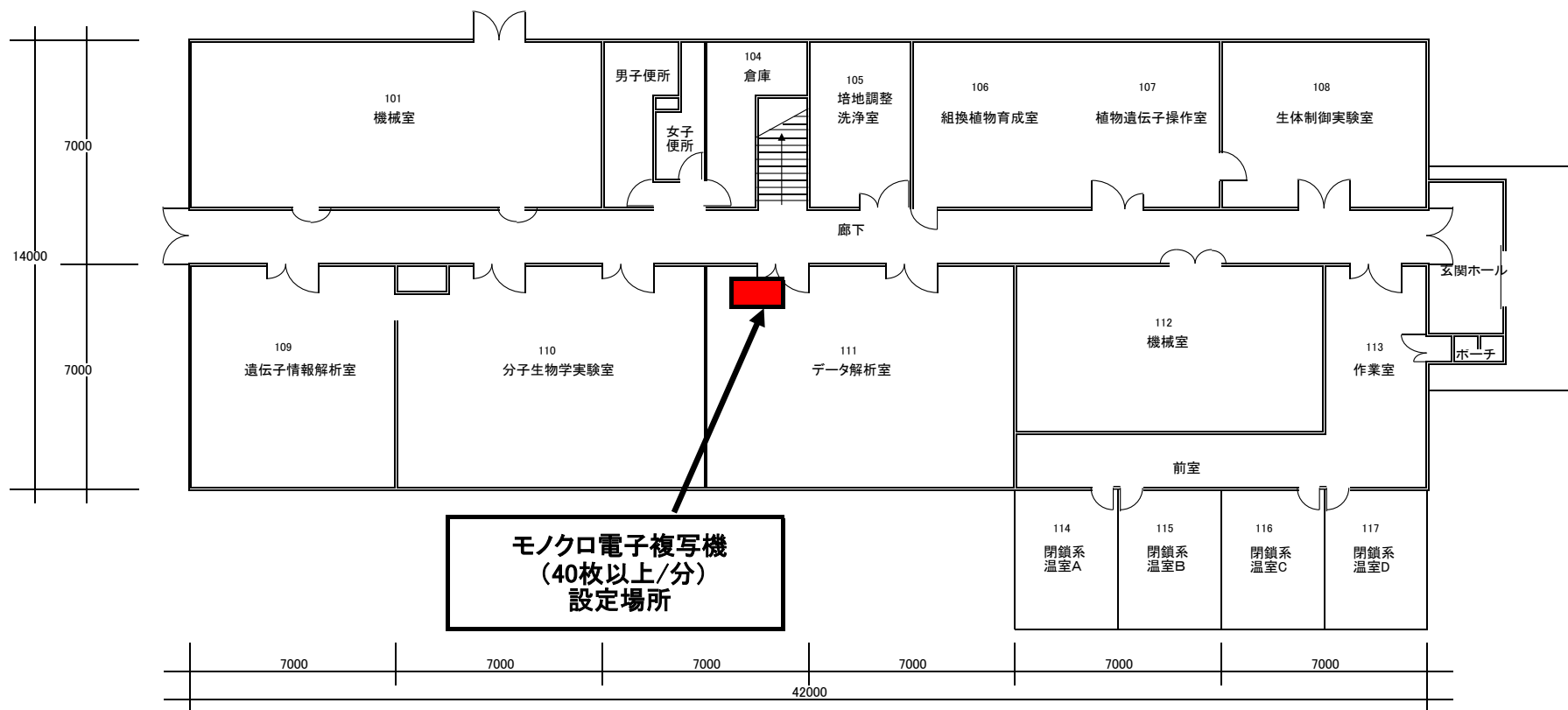
口座名	国際農林水産業研究センター(大わし地区)
所在	茨城県つくは市大わし1-1
建物番号	10
建物名称	国際研究本館 2F
建/延面積	1,970.66/3,622.29
構造	RC-2
建築年度	H.6

# 国際研究本館 1F 平面図



□座名	国際農林水産業研究センター(大わし地区)
所在	茨城県つくば市大わし1-1
建物番号	10
建物名称	国際研究本館 1F
建/延面積	1,970.66/3,622.29
構造	RC-2
建築年度	H. 6

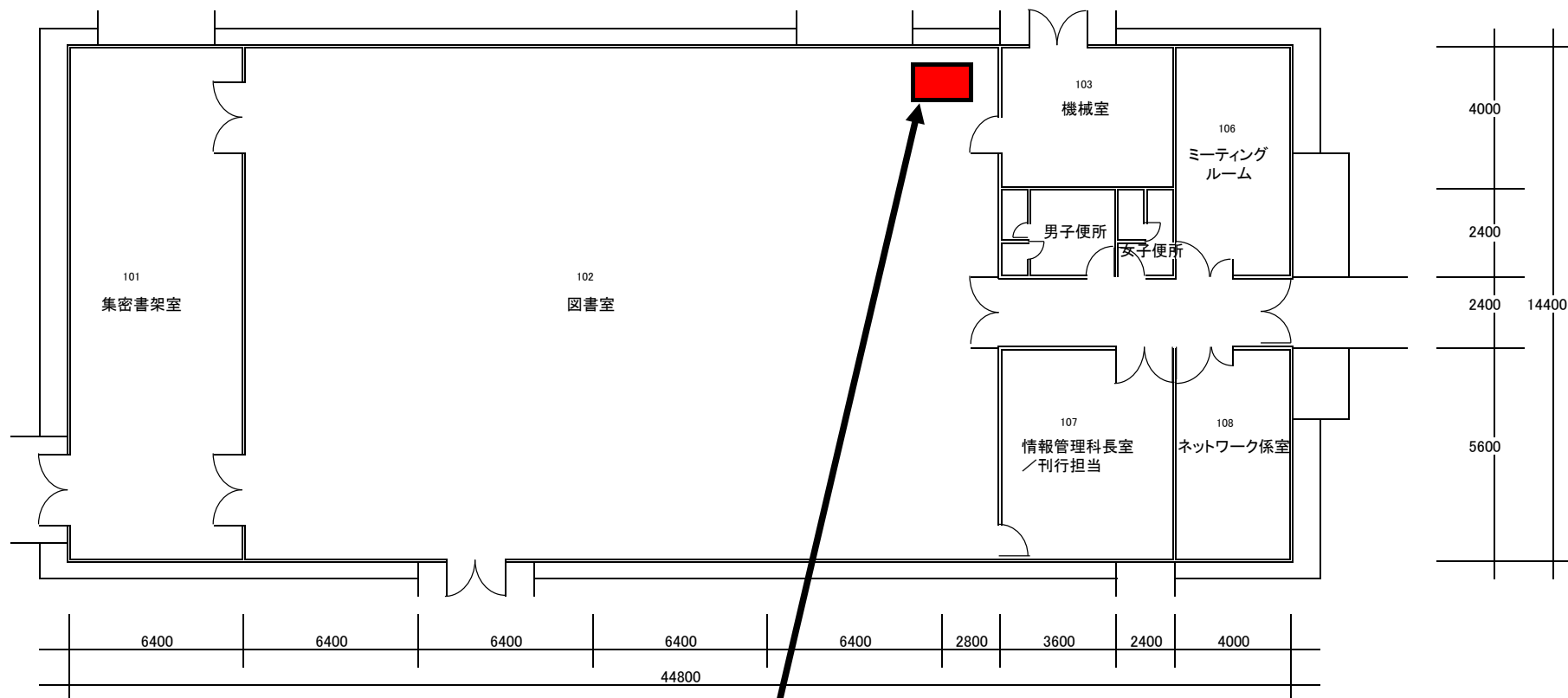
# 海外生物学実験棟 1F 平面図



モノクロ電子複写機  
(40枚以上/分)  
設定場所

口座名	国際農林水産業研究センター(大わし地区)
所在	茨城県つくば市大わし1-1
建物番号	11
建物名称	海外生物学実験棟 1F
建/延面積	702.77/1,104.00
構造	RC-2 一部S-1
建築年度	H. 7

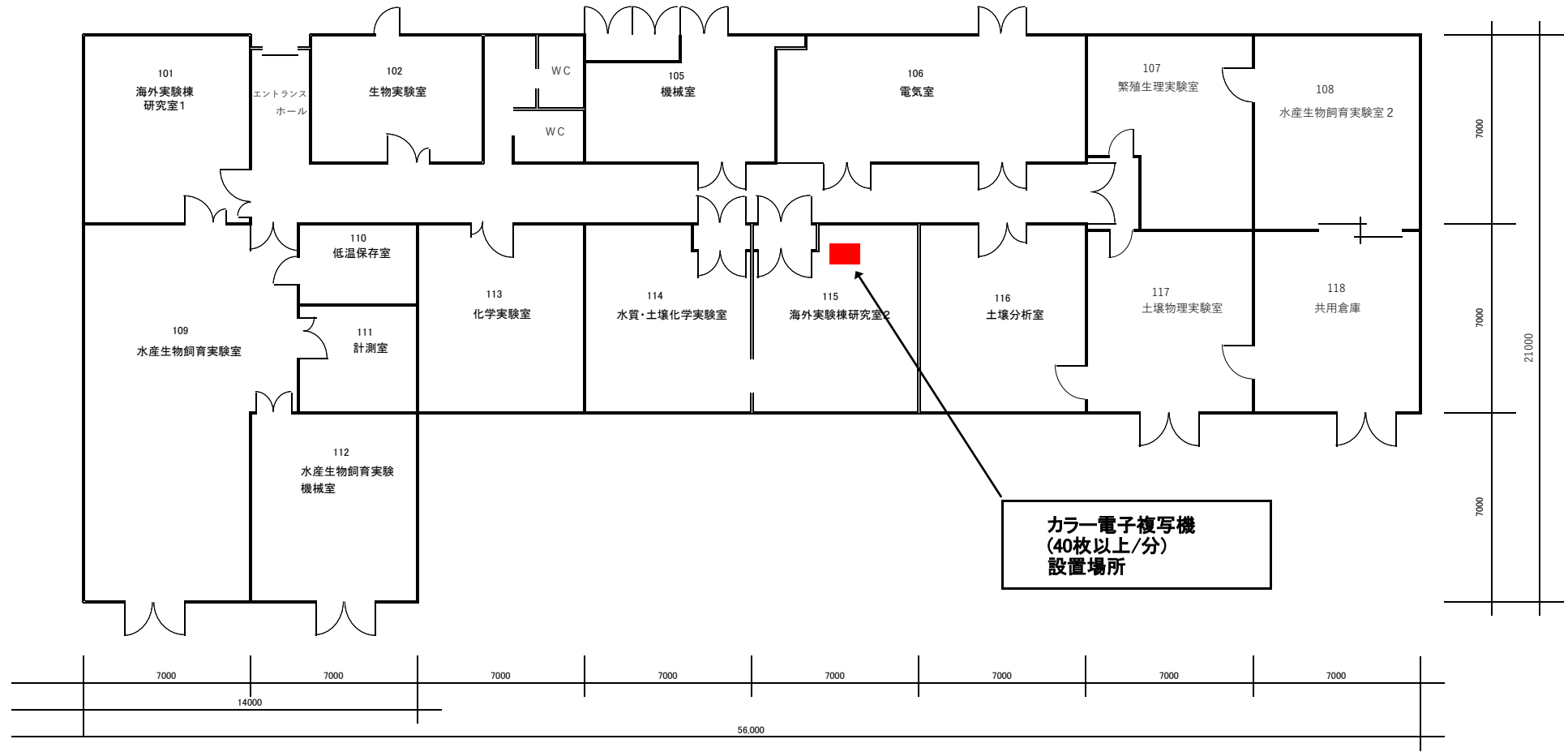
# 国際農林水産業図書館 平面図



**カラー電子複写機  
(40枚以上/分)  
設置場所**

口座名	国際農林水産業研究センター(大わし地区)
所在	茨城県つくほ市大わし1-1
建物番号	8
建物名称	国際農林水産業図書館
建/延面積	685.54/685.54
構造	RC-1
建築年度	S. 54

海外実験棟



口座名	国際農林水産業研究センター（大わし地区）
所在	茨城県つくば市大わし1-1
建物番号	9
建物名称	海外実験棟
建/延面積	908.68/908.68
構造	RC-1
建築年度	H. 6