

# 仕 様 書

1 件名 マネージメントプリントサービス提供業務（単価契約）

2 契約期間 平成30年4月1日～平成33年3月31日

## 3 概要

本業務は国際農林水産業研究センターに、カラー電子複写機及びモノクロ電子複写機をマネージメントプリントサービスにより導入し、国際農林水産業研究センターの業務をより効率的かつコストを削減して遂行するために導入するためのものである。

本仕様書は、上記の目的を果たすために必要な機器仕様について最低限の基準を示すものである。本仕様書に記述していない事項であっても、機器が効率的に稼働するための必要な機能を備えたうえで、本仕様を満たす最新で最適な機種を提示することとする。

4 仕様 別紙1、2、3のとおり

※仕様を満たすことを証明する資料を提出すること。

5 設置場所、使用予定場所及び使用予定枚数 茨城県つくば市大わし1-1  
詳細については別紙4のとおり

6 納入時期 平成30年3月30日までに現有機と入れ替え作業を行うこと

## 7 保守業務

複合機及び複合機をネットワークプリンタ、ネットワークスキャナー等として使用するための消耗品（用紙及びステープルを除く）及び部品の供給・回収、保守点検その他必要なサービスとする。

1) 機器の設置及び複合機をネットワークプリンタ、ネットワークスキャナー等として使用するために必要な各種設定作業を行うこと。

2) 使用上必要となる消耗品については、業務に支障がないように供給を行うこと。  
また、使用済みとなった廃トナー等について回収を行うこと。

3) 機器が常に正常な状態で稼働するよう必要に応じて点検を行うこと。不良箇所が見つかった場合は、早急に修理又は部品の交換を行うこと。

4) 故障（紙詰まり等）に対し、オンコールによる即日対応を可能とするため、つくば市近郊にサービス拠点を置き、保守体制が整備されていること。なお、直ちに正常な状態に回復できず、使用者の業務に支障をきたす場合は、必要に応じて代替機を納入

し、対応すること。

- 5) 保守担当者は、故障の際の「ネットワークとの切り分け判断」ができる技能を有すること。
- 6) 故障時の連絡先等を各複写機に明示すること。
- 7) 保守の依頼は平日（祝祭日を除く月～金曜日）の勤務時間内(8：30～17：15)とし、それ以外の時間帯での依頼については、免責とする。
- 8) 故障に伴う修理費及び消耗品（トナー、ドラム等）の補充費については、全て保守料に含むものとする。

## 8 運用支援について

- 1) 下記の使用状況について、年に1回以上の報告を行うこと。
  - ・モノクロ、カラー枚数
  - ・コピー、プリント枚数
  - ・両面、集約印刷枚数
  - ・故障発生状況
  - ・CO2削減状況等
  - ・稼働率（1分間あたりの出力枚数×60分×7.75×21日）
- 2) 使用に関する問い合わせ
  - ・使用者より機器の各種操作方法について問い合わせがあった場合は、随時対応を行うこと。
- 3) 機器の利用状況、稼働率により最適な機器の配置案等がある場合は、随時提案すること。

## 9 機器の変更について

- 1) 稼働率の状況により、国際農林水産業研究センターからの申し出で必要に応じ、設置場所の変更及び機器の変更が出来るものとする。
- 2) 発注者の組織やレイアウト変更等により機器の増減があった場合は、全体台数から15%以内の範囲で対応すること。

## 10 その他

- ・納入日、納入方法等の詳細については、担当者と打合せること。
- ・納入完了した場合、検査職員の検査を受けること。
- ・機器の搬入設置に伴う費用については、受注者にて負担すること。
- ・その他、本仕様書に記載のない詳細な事項又は問題が発生した場合には、担当者と打合せのうえ誠実に対応するものとする。

## 別紙1

件名 カラー電子複合機 (60枚/分以上)  
 設置場所 1.共同棟5階 1台  
 2.共同棟6階 1台  
 3.国際研究本館 2階 コピー室 1台  
 仕様 下記のとおり

	項目	仕様
標準機能	読み取り解像度	600dpi×600dpi以上
	書き込み解像度	600dpi×600dpi以上
	階調	256階調以上
	ウォームアップタイム	90秒以下
	複写サイズ	B5、B4、A4、A3は最低使用可能なこと。
	ファーストコピータイム (A4横)	モノクロ4.9秒以下、カラー6.6秒以下 (A4横)
	複写倍率	25～400% (任意の1%きざみ)
	連続複写速度 (A4横)	60枚/分以上
	給紙トレイ (収容枚数)	4段以上 (各トレイ500枚以上収納できること)
	連続複写枚数	999枚以上
	メモリー容量	2GB以上
	電源	AC100V15A
	自動両面原稿送り装置	原稿サイズ
原稿交換速度 (A4横片面)		カラー、モノクロ共に60枚/分以上
両面読み取り方式		1パス両面読み取りであること。
プリンタ機能	対応OS	Windows7/8/10 MacOS10.10以上に対応していること。
	インターフェース	Ethernet100BASE-TX/10BASE-Tを最低限備えていること。
スキャン機能	形式	カラーキャナー
	読み取りサイズ	B5、B4、A4、A3は最低使用可能なこと。
	読み取り解像度	200～600dpi以上
	両面読み取り方式	1パス両面読み取りであること。
	ネットワークスキャナー機能	有り
	出力フォーマット	PDF、モノクロ/カラー/TIFF
	保存方法	メール送信機能、USB保存に対応していること。
フィニッシャー機能	フィニッシャー容量	2000枚以上収納可能なこと。
	パンチユニット	2穴/4穴
	ソーター機能	ソート/スタックが可能なこと。
	ステーブル機能	50枚以上の処理が可能であること。
その他	グリーン購入法	適合していること。
	国際エネルギースタープログラム	適合していること。

件名 モノクロ電子複合機 (40枚/分以上)  
 設置場所 4.国際研究本館1階 情報解析室 1台  
 5.海外生物工学実験棟1階 データ解析室 1台  
 仕様 下記のとおり

	項目	仕様
標準機能	読み取り解像度	600dpi×600dpi以上
	書き込み解像度	600dpi×600dpi以上
	階調	256階調以上
	ウォームアップタイム	60秒以下
	複写サイズ	B5、B4、A4、A3は最低使用可能なこと。
	ファーストコピータイム (A4横)	モノクロ4.9秒以下、カラー6.6秒以下 (A4横)
	複写倍率	25～400% (任意の1%きざみ)
	連続複写速度 (A4横)	40枚/分以上
	給紙トレイ (収容枚数)	4段以上 (各トレイ500枚以上収納できること)
	連続複写枚数	999枚以上
	メモリー容量	2GB以上
	電源	AC100V15A
自動両面原稿送り装置	原稿サイズ	B5、B4、A4、A3は最低使用可能なこと。
	原稿交換速度 (A4横片面)	40枚/分以上
	両面読み取り方式	1パス両面読み取りであること。
プリンタ機能	対応OS	Windows7/8/10 MacOS10.10以上に対応していること。
	インターフェース	Ethernet100BASE-TX/10BASE-Tを最低限備えていること。
スキャン機能	形式	カラーレスキャナー
	読み取りサイズ	B5、B4、A4、A3は最低使用可能なこと。
	読み取り解像度	200～600dpi以上
	両面読み取り方式	1パス両面読み取りであること。
	ネットワークスキャナー機能	有り
	出力フォーマット	PDF、モノクロ/カラー/TIFF
フィニッシャー機能	保存方法	メール送信機能に対応していること。
	フィニッシャー容量	2000枚以上収納可能なこと。
	パンチユニット	2穴/4穴
	ソーター機能	ソート/スタックが可能なこと。
環境基準	ステープル機能	50枚以上の処理が可能であること。
	グリーン購入法	適合していること。
	国際エネルギースタープログラム	適合していること。

件名 カラー電子複合機 (40枚/分以上)  
 設置場所 6.国際農林水産業図書館 図書室 1台  
 7.海外実験棟 オープンラボ(居室) 1台  
 仕様 下記のとおり

	項目	仕様
標準機能	読み取り解像度	600dpi×600dpi以上
	書き込み解像度	600dpi×600dpi以上
	階調	256階調以上
	ウォームアップタイム	60秒以下
	複写サイズ	B5、B4、A4、A3は最低使用可能なこと。
	ファーストコピータイム (A4横)	モノクロ4.9秒以下、カラー6.6秒以下 (A4横)
	複写倍率	25-400% (任意の1%きざみ)
	連続複写速度 (A4横)	40枚/分以上
	給紙トレイ (収容枚数)	4段以上 (各トレイ500枚以上収納できること)
	連続複写枚数	999枚以上
	メモリー容量	2GB以上
	電源	AC100V15A
自動両面原稿送り装置	原稿サイズ	B5、B4、A4、A3は最低使用可能なこと。
	原稿交換速度 (A4横片面)	カラー、モノクロ共に40枚/分以上
	両面読み取り方式	1パス両面読み取りであること。
プリンタ機能	対応OS	Windows7/8/10 MacOS10.10以上に対応していること。
	インターフェース	Ethernet100BASE-TX/10BASE-Tを最低限備えていること。
スキャン機能	形式	カラーレスキャナー
	読み取りサイズ	B5、B4、A4、A3は最低使用可能なこと。
	読み取り解像度	200~600dpi以上
	両面読み取り方式	1パス両面読み取りであること。
	ネットワークスキャナー機能	有り
	出力フォーマット	PDF、モノクロ/カラー/TIFF
フィニッシャー機能	保存方法	メール送信機能に対応していること。
	フィニッシャー容量	2000枚以上収納可能なこと。
	パンチユニット	2穴/4穴
	ソーター機能	ソート/スタックが可能なこと。
環境基準	ステープル機能	50枚以上の処理が可能であること。
	グリーン購入法	適合していること。
	国際エネルギースタープログラム	適合していること。

## 別紙4

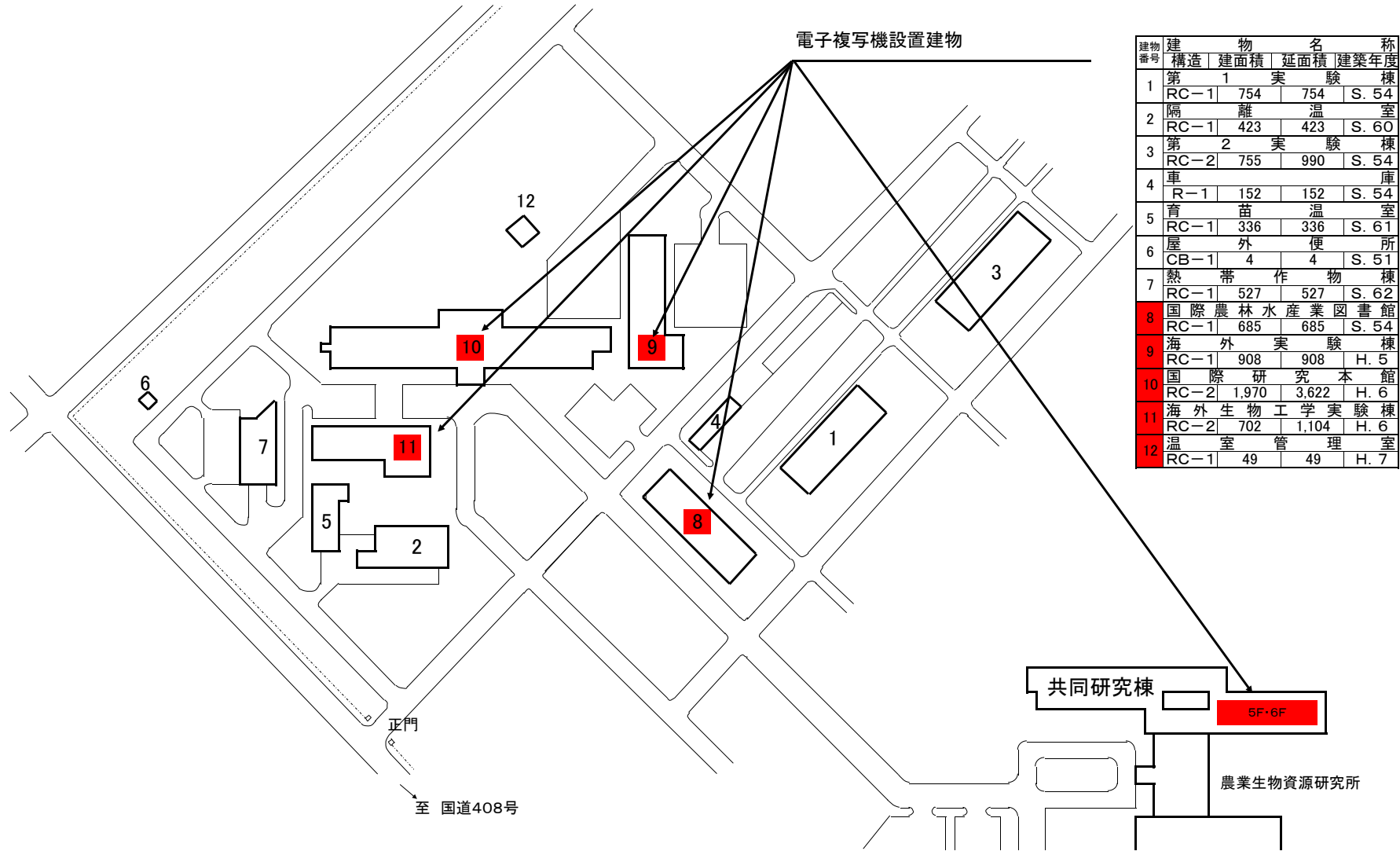
## 設置場所及び使用予定枚数

契約期間

平成30年4月1日から平成33年3月31日まで

	設置場所	現有設置機器		使用予定枚数(枚)			
				平成30年度	平成31年度	平成32年度	
1	共同棟5階	DocuCentreV C6675	1台	モノクロ	106,600	106,600	106,600
				カラー	98,600	98,600	98,600
2	共同棟6階	DocuCentreV C6675	1台	モノクロ	104,900	104,900	104,900
				カラー	63,300	63,300	63,300
3	国際研究本館2階 コピー室	DocuCentreV C6675	1台	モノクロ	218,900	218,900	218,900
				カラー	124,100	124,100	124,100
4	国際研究本館1階 情報解析室	DocuCentreIV C4070	1台	モノクロ	12,600	12,600	12,600
				-	-	-	-
5	海外生物工学実験棟1階 データ解析室	DocuCentreIV C4070	1台	モノクロ	3,400	3,400	3,400
				-	-	-	-
6	国際農林水産業図書館 ※更新時カラーへ切り替え	DocuCentreIV C4070	1台	モノクロ	16,900	16,900	16,900
				カラー	3,100	3,100	3,100
7	海外実験棟 オープンラボ	新規	1台	モノクロ	12,000	12,000	12,000
				カラー	6,000	6,000	6,000

# 国立研究開発法人国際農林水産業研究センター建物配置図

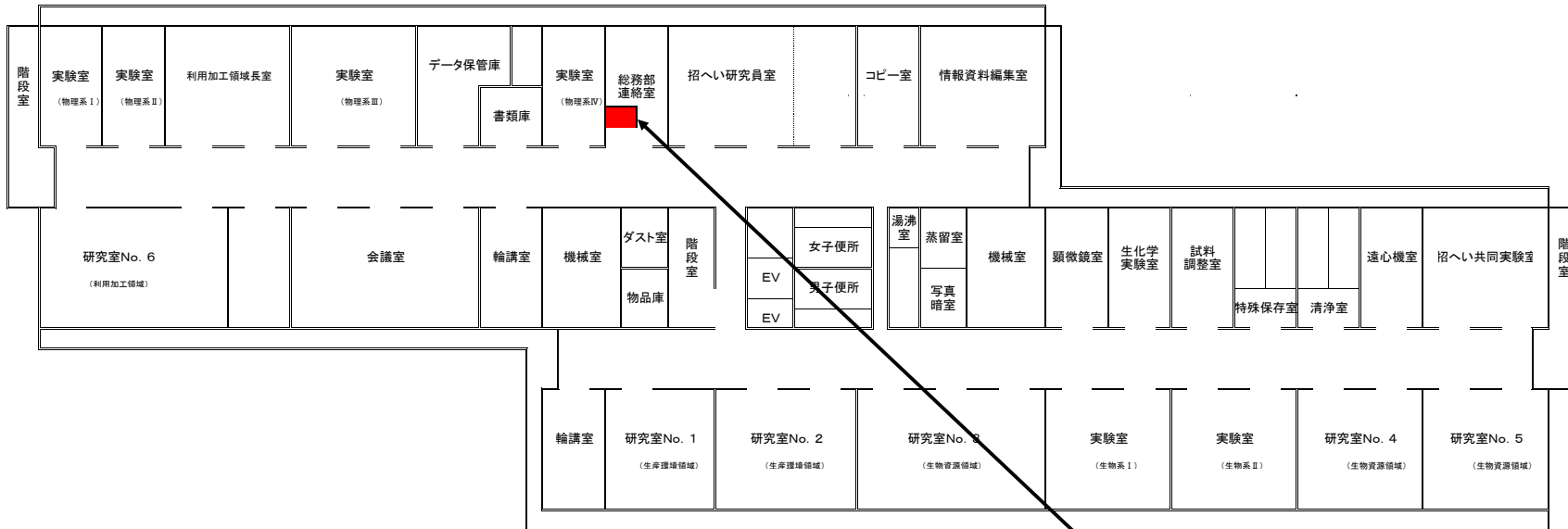


建物 番号	建 構	物 名 称	延 面積	延 面積	建 築 年 度
1	第 1 実 験 棟	RC-1	754	754	S. 54
2	隔 離 温 室	RC-1	423	423	S. 60
3	第 2 実 験 棟	RC-2	755	990	S. 54
4	車 庫	R-1	152	152	S. 54
5	育 苗 温 室	RC-1	336	336	S. 61
6	屋 外 便 所	CB-1	4	4	S. 51
7	熱 帯 作 物 棟	RC-1	527	527	S. 62
8	国際農林水産業図書館	RC-1	685	685	S. 54
9	海外実験棟	RC-1	908	908	H. 5
10	国際研究本館	RC-2	1,970	3,622	H. 6
11	海外生物工学実験棟	RC-2	702	1,104	H. 6
12	温室管理室	RC-1	49	49	H. 7

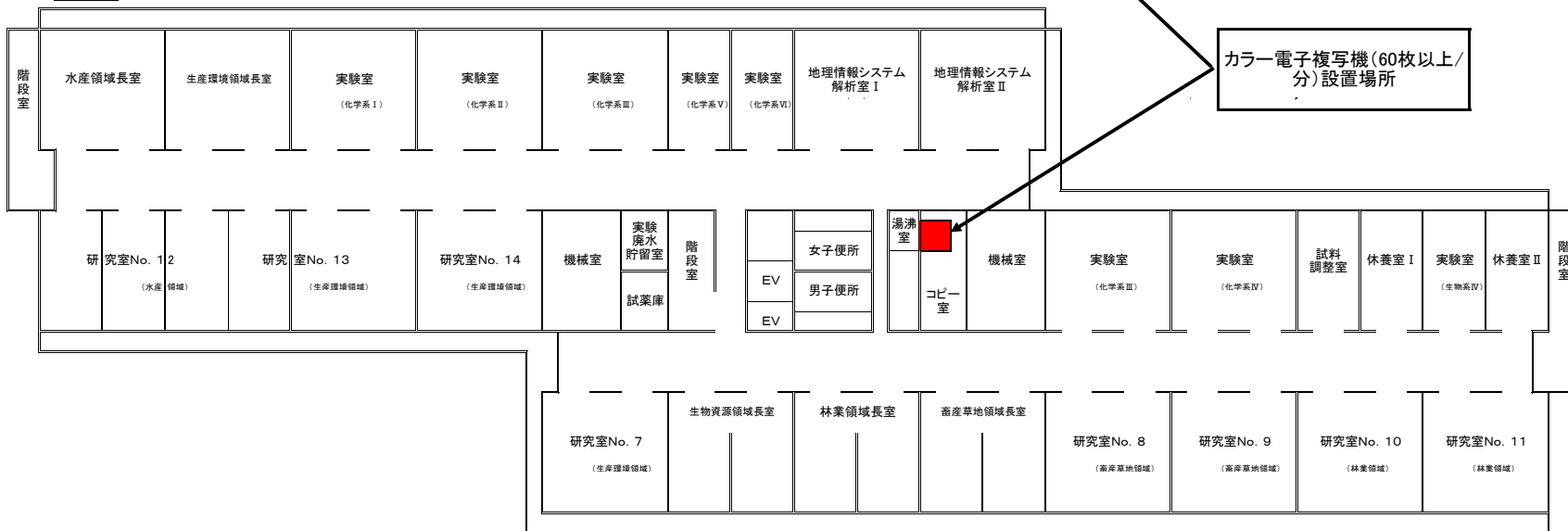
別紙

# 共同研究棟 5・6F 平面図

5階



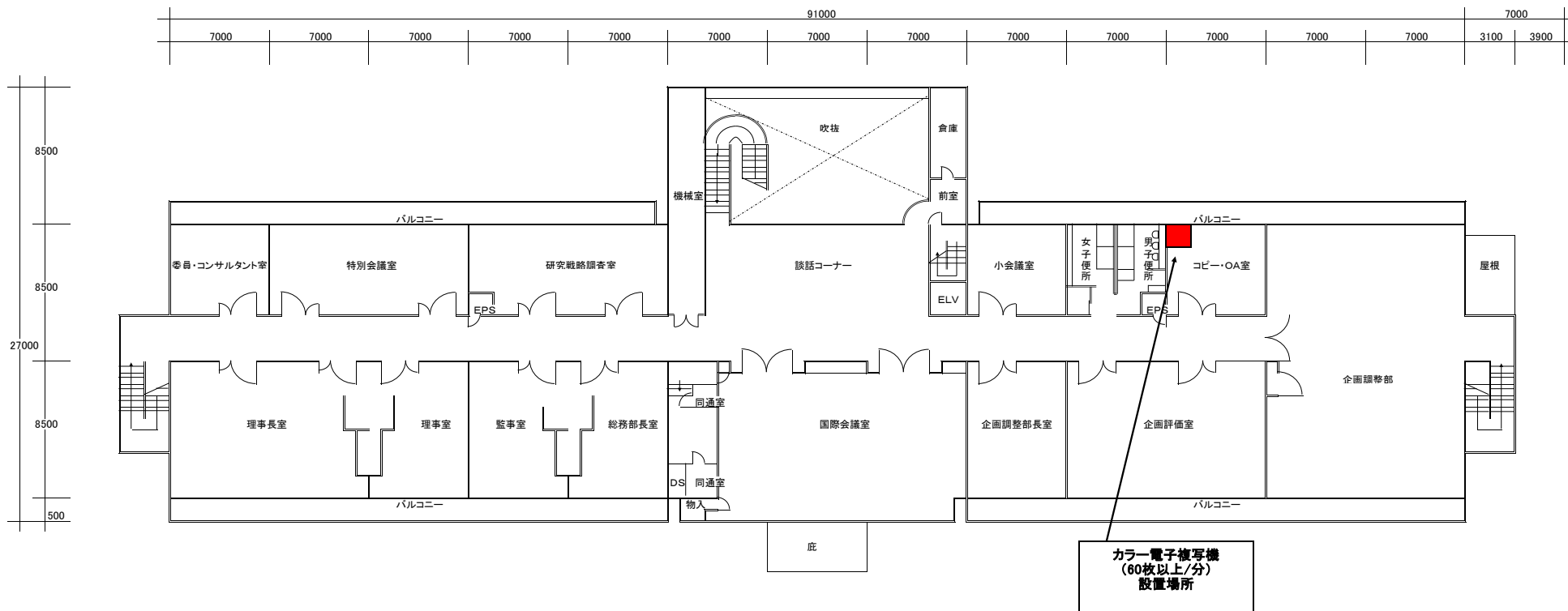
6階



カラー電子複写機(60枚以上/分)設置場所

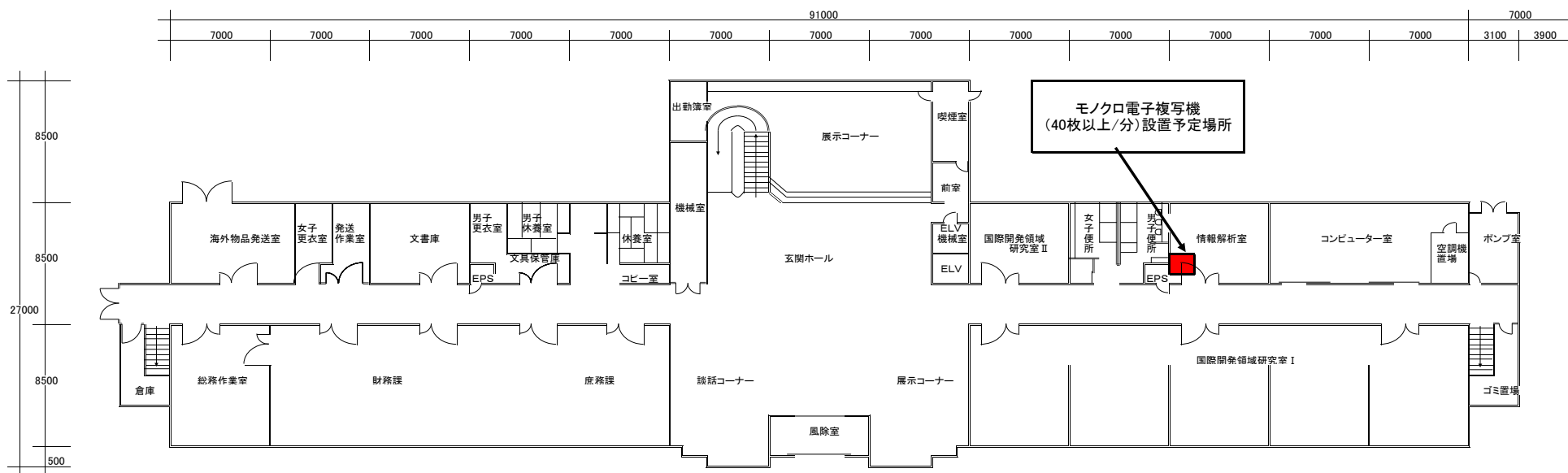


国際研究本館 2F 平面図



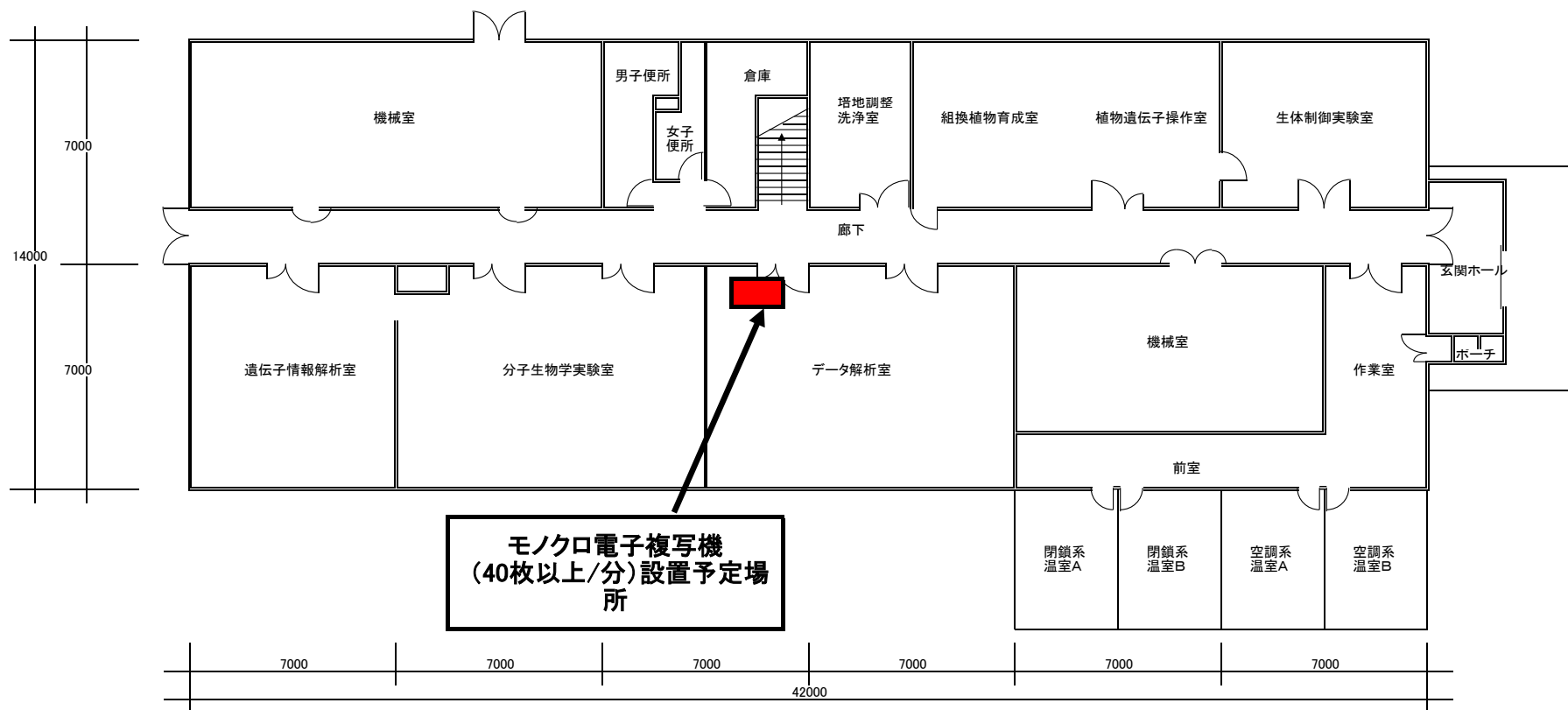
口座名	国際農林水産業研究センター(大わし地区)
所在	茨城県つくは市大わし1-1
建物番号	10
建物名称	国際研究本館 2F
建/延面積	1,970.66/3,622.29
構造	RC-2
建築年度	H. 6

# 国際研究本館 1F 平面図



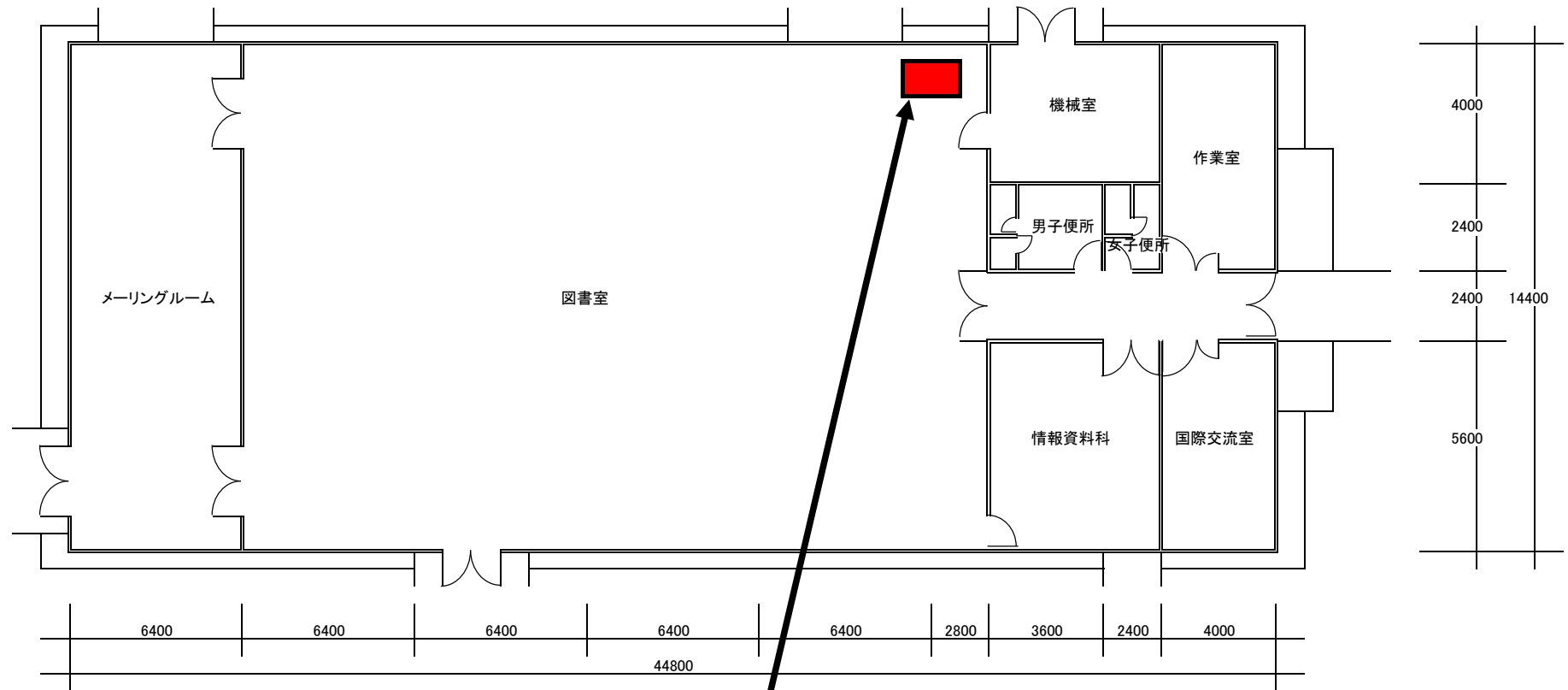
□座名	国際農林水産業研究センター(大わし地区)
所在	茨城県つくば市大わし1-1
建物番号	10
建物名称	国際研究本館 1F
建/延面積	1,970.66/3,622.29
構造	RC-2
建築年度	H. 6

# 海外生物学実験棟 1F 平面図



口座名	国際農林水産業研究センター(大わし地区)
所在	茨城県つくば市大わし1-1
建物番号	11
建物名称	海外生物学実験棟 1F
建/延面積	702.77/1,104.00
構造	RC=2 一部S=1
建築年度	H. 7

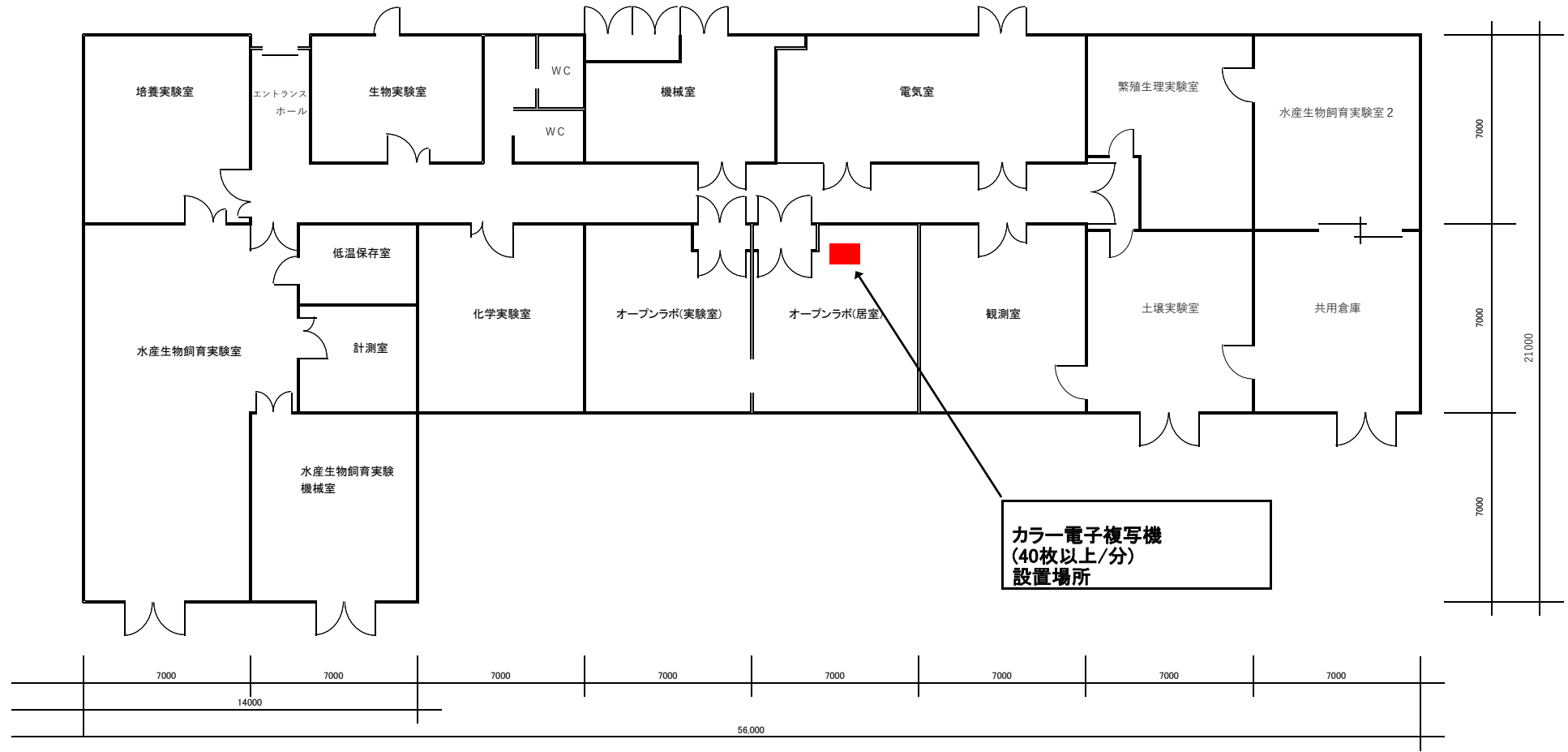
# 国際農林水産業図書館 平面図



**カラー電子複写機  
(40枚以上/分)  
設置場所**

口座名	国際農林水産業研究センター(大わし地区)
所在	茨城県つくほ市大わし1-1
建物番号	8
建物名称	国際農林水産業図書館
建/延面積	685.54/685.54
構造	RC-1
建築年度	S. 54

海外実験棟



カラー電子複写機  
(40枚以上/分)  
設置場所

口座名	国際農林水産業研究センター（大わし地区）
所在	茨城県つくば市大わし1-1
建物番号	9
建物名称	海外実験棟
建/延面積	908.68/908.68
構造	RC-1
建築年度	H. 6