

仕 様 書

1) 件名 システム収納ほか

2) 内訳 別紙1参照

※別紙に記載する型式は別添図面によるシステム収納の全体配置及びサイズ等を示したものであり、同等の仕様、サイズを有する物を可とする。ただし、その際はカタログ等を添付すること。

3) 納入期限 平成30年11月30日

4) 納入場所 茨城県つくば市大わし1-1
国際研究本館1F 社会科学領域研究室1及び2
(担当：社会科学領域 古家)

5) その他

- ・納入日、納入方法等の詳細については、担当者と打合せること。
- ・設置に別途部品が必要となる場合は見積書に含めること。
- ・搬入・設置固定作業含む
- ・納入完了した場合、検査職員の検査を受けること。
- ・設置にあたり現有のキャビネット類で廃棄が必要となる物がある場合は担当者と打ち合わせること。
- ・キャビネット類の固定は原則壁に行うこと。床に固定しなければならない場合はその旨記載すること。
- ・修繕の費用については、使用者の故意又は重過失によるものを除き、納入後1年間無償とすること。
- ・その他、業務中に疑義が生じた場合は、担当職員と協議のうえ業務を完了させること。

別紙1 新規購入システム収納一覧

内訳 (参考型式: ITOKI)

設置場所	品名	参考型式	外寸法	数量	単位
イ	パーテーション (スチールパネル)	FZR-0915AS-W9W9	W900*D50*H1535	4	面
イ	パーテーション (スチールパネル)	FZR-1215AS-W9W9	W1200*D50*H1535	3	面
イ	連結ポスト90°	FZR-15JS-W9		1	本
エ	3枚引戸型キャビネット	HFM-108RSN-WE	W800*D450*H1038	6	台
エ	ガラス引戸型キャビネット	HFM-108GSG-WE	W800*D450*H1038	6	台
エ	ベース	HFMA-068BA-WE	W800*D450*H60	6	台
エ	上置き棚	HFM-058HSS-WE	W800*D450*H460	6	台
エ	笠木	HFMA-088KA-WE	W800*D450*H80	6	台
オ	両開き扉型上置き棚	HTM-059HSS-WE	W900*D450*H460	1	台
オ	笠木	HTMA-089KA-WE	W900*D450*H80	1	台
カ	3枚引戸型キャビネット	HFM-108RSN-WE	W800*D450*H1038	2	台
カ	ガラス引戸型キャビネット	HFM-108GSG-WE	W800*D450*H1038	2	台
カ	ベース	HFMA-068BA-WE	W800*D450*H60	2	台
カ	上置き棚	HFM-058HSS-WE	W800*D450*H460	6	台
カ	笠木	HFMA-088KA-WE	W800*D450*H80	6	台
キ	同一高さ端カバー支柱付き (パーテーション部材)	FFG-1616JA-WE	W60*D40*H1620	4	個
キ	同一高さ90° 4方向連結金具 (パーテーション部材)	FFG-1616JH-WE		1	個
ケ	3枚引戸型キャビネット	HFM-108RSN-WE	W800*D450*H1038	2	台
ケ	ガラス引戸型キャビネット	HFM-108GSG-WE	W800*D450*H1038	2	台
ケ	ベース	HFMA-068BA-WE	W800*D450*H60	2	台
ケ	上置き棚	HFM-058HSS-WE	W800*D450*H460	2	台
ケ	笠木	HFMA-088KA-WE	W800*D450*H80	6	台
コ	3枚引戸型キャビネット	HTM-109RSN-WE	W900*D450*H1038	1	台
コ	ガラス引戸型キャビネット	HTM-109GSG-WE	W900*D450*H1038	1	台
コ	ベース	HTMA-069BA-WE	W900*D427*H60	1	台
コ	両開き扉型上置き棚	HTM-059HSS-WE	W900*D450*H460	1	台
コ	笠木	HTMA-089KA-WE	W900*D450*H80	1	台
サ	3枚引戸型キャビネット	HFM-108RSN-WE	W800*D450*H1038	6	台
サ	ガラス引戸型キャビネット	HFM-108GSG-WE	W800*D450*H1038	6	台
サ	ベース	HFMA-068BA-WE	W800*D450*H60	6	台
サ	上置き棚	HFM-058HSS-WE	W800*D450*H460	6	台
サ	笠木	HFMA-088KA-WE	W800*D450*H80	6	台
シ	スチールパネル	FZR-0715AS-W9W9	W700*D50*H1535	2	枚
シ	スチールパネル	FZR-0815AS-W9W9	W800*D50*H1535	6	枚
シ	スチールパネル	FZR-1215AS-W9W9	W1200*D50*H1535	2	枚
シ	スチールパネル用ポスト	FZR-15JS-W9	W50*D50*H1535	3	本
ス	3枚引戸型キャビネット	HTM-109RSN-WE	W900*D450*H1038	2	台
ス	ガラス引戸型キャビネット	HTM-109GSG-W9	W900*D450*H1038	2	台
ス	ベース	HTMA-069BA-WE	W900*D427*H60	2	台
ス	両開き扉型上置き棚	HTM-059HSS-WE	W900*D450*H460	2	台
ス	笠木	HTMA-089KA-WE	W900*D450*H80	2	台
	ファイルキャビネット2段	A4-2JM	W387*D620*H700	2	台

※上記型式は別添図面によるシステム収納のサイズ等を示したものであり、同等の仕様、サイズを有する物を可とする。

ただし、その際はカタログ等を添付すること。

別紙2

件名 システム収納ほか

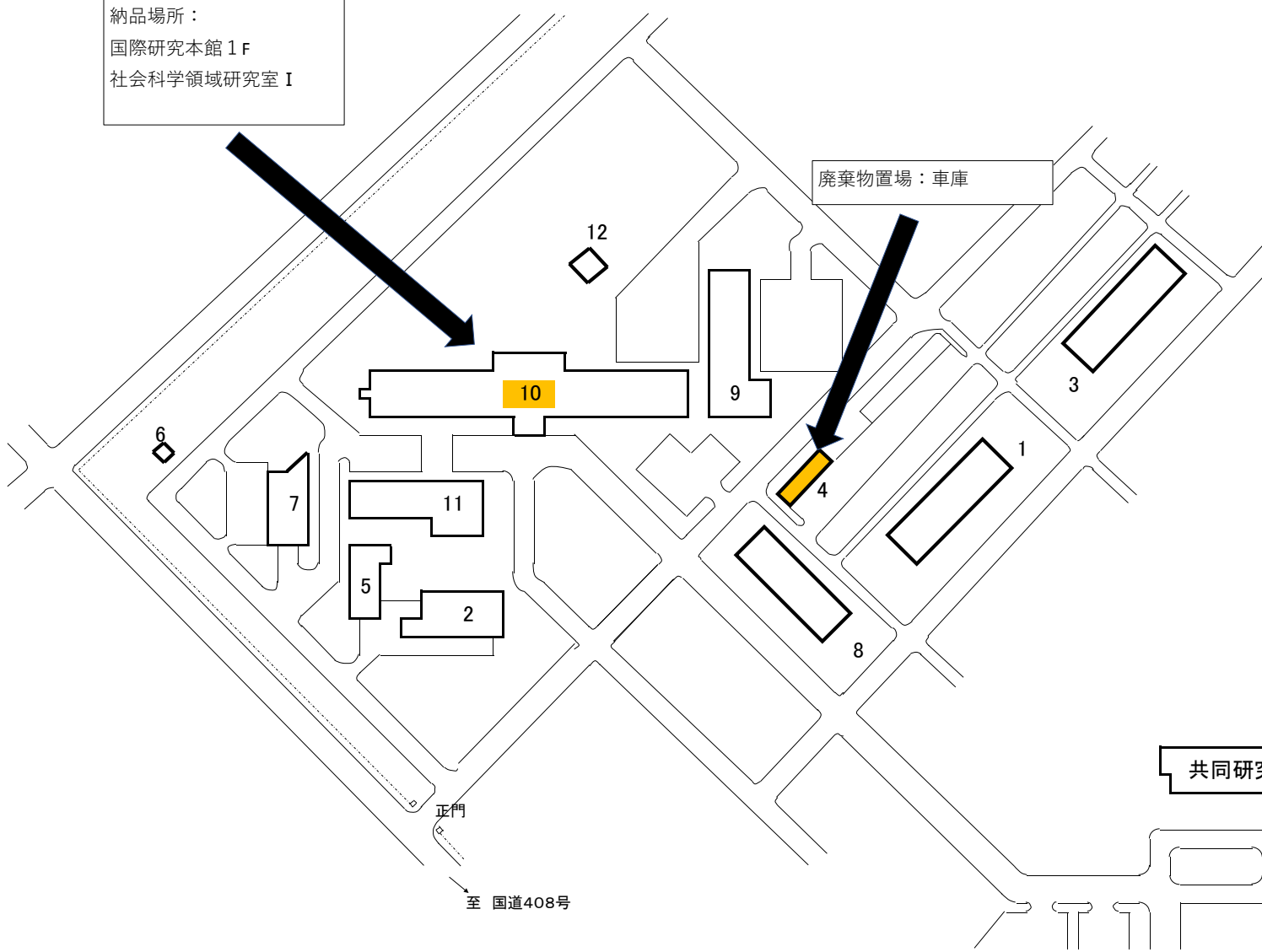
設置場所	品名	備考	既存家具の利用
ア	キャビネット	・ 社会科学研究室Ⅱに設置している幅90cmの棚7セットを移動し固定する。	・ 7セット（ベース付き） 上戸棚： イトーキ HTM059HSS-WE 上棚： イトーキ HTM109GSG-WE 下棚： イトーキ HTM109GS-WE
イ	パーテーション	・ 新規購入のパーテーションを設置する。	
ウ	キャビネット	・ 既存のキャビネットを再設置のみ。	・ 社会科学研究室Ⅱのロッカー1台高さ210cm程度 ・ 社会科学研究室Ⅰ(別紙：緑色で塗りつぶし)キャビネット上下2セット(高さ180cm程度)
エ	キャビネット	・ 新規購入のキャビネットを設置する。	
オ	キャビネット	・ 社会科学研究室Ⅱに設置している幅90cmの棚1セットを移動し新規購入の上置棚と笠木と組み合わせる。 ・ 新規購入：上置棚と笠木1セット	・ 1セット（ベース付き） 上棚： イトーキ HTM109GSG-WE 下棚： イトーキ HTM109GS-WE
カ	キャビネット	・ 既存のキャビネット4台設置されているので、新規購入分と組み合わせて設置する。 ・ 新規購入：キャビネット上下2台ずつ、ベース2台、上置棚6台、笠木6台	・ 4セット（ベース付き） 上棚： イトーキ HFM108GSG-WE 下棚： イトーキ HFM108GS-WE
キ	パーテーション	・ 一部新規購入部材を利用し既存のパーテーションを置き換える。固定されている。	
ク	キャビネット	・ 本棚とロッカーを廊下側へ40cm移動させ再固定する。	
ケ	キャビネット	・ 既存のキャビネット4台設置されているので、新規購入分と組み合わせて設置する。 ・ 新規購入：キャビネット上下2台ずつ、ベース2台、上置棚2台、笠木6台	・ 4セット（ベース付き） 上置棚： イトーキ HFM058HSS-WE 上棚： イトーキ HFM108GSG-WE 下棚： イトーキ HFM108GS-WE
コ	キャビネット	新規購入	
サ	キャビネット	新規購入	
シ	パーテーション	新規購入	
ス	キャビネット	新規購入	

その他

- ・ 設置に別途部品が必要となる場合は見積書に含めること。
- ・ 納入日、納入方法等の詳細については、担当者と打合せること。
- ・ 納入完了した場合、検査職員の検査を受けること。
- ・ 設置にあたり現有のキャビネット類で廃棄が必要となる物がある場合は担当者と打ち合わせること。
- ・ キャビネット類の固定は原則壁に行うこと。床に固定しなければならない場合はその旨記載すること。
- ・ 修繕の費用については、使用者の故意又は重過失によるものを除き、納入後1年間無償とすること。
- ・ その他、業務中に疑義が生じた場合は、担当職員と協議のうえ業務を完了させること

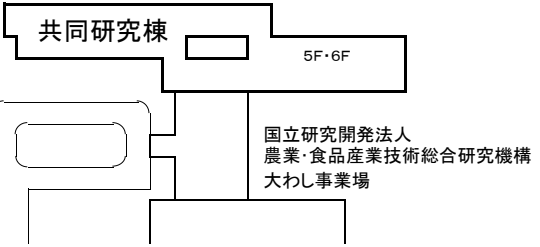
国立研究開発法人国際農林水産業研究センター建物配置図

納品場所：
国際研究本館 1F
社会科学領域研究室 I

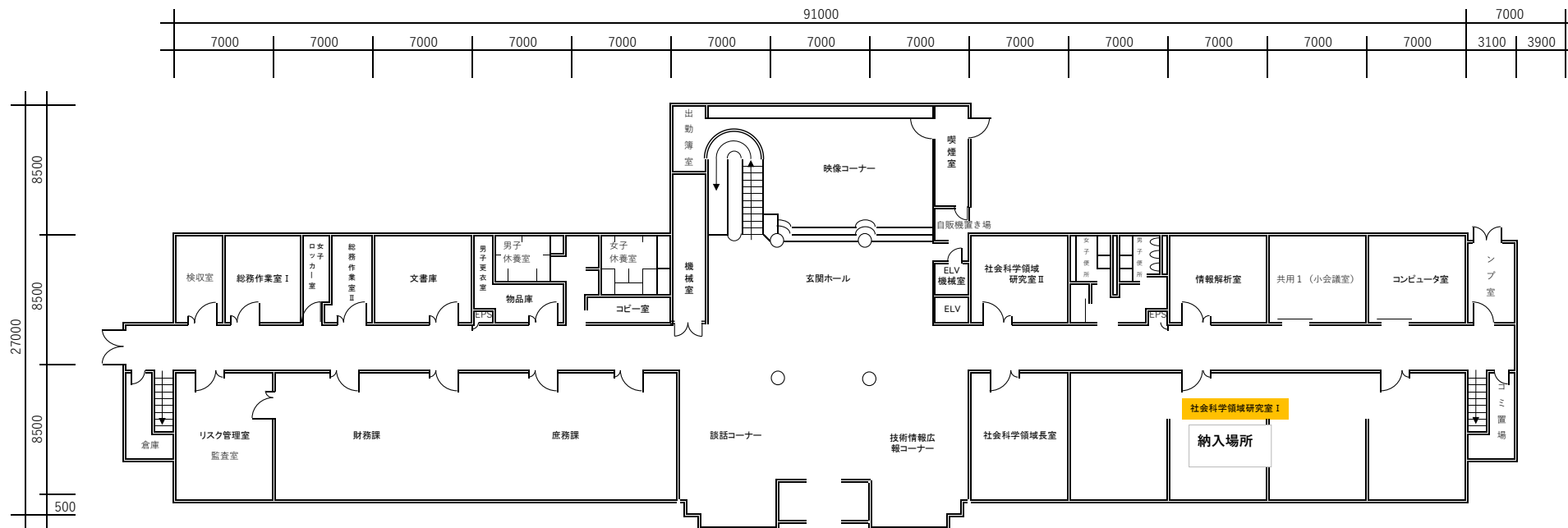


廃棄物置場：車庫

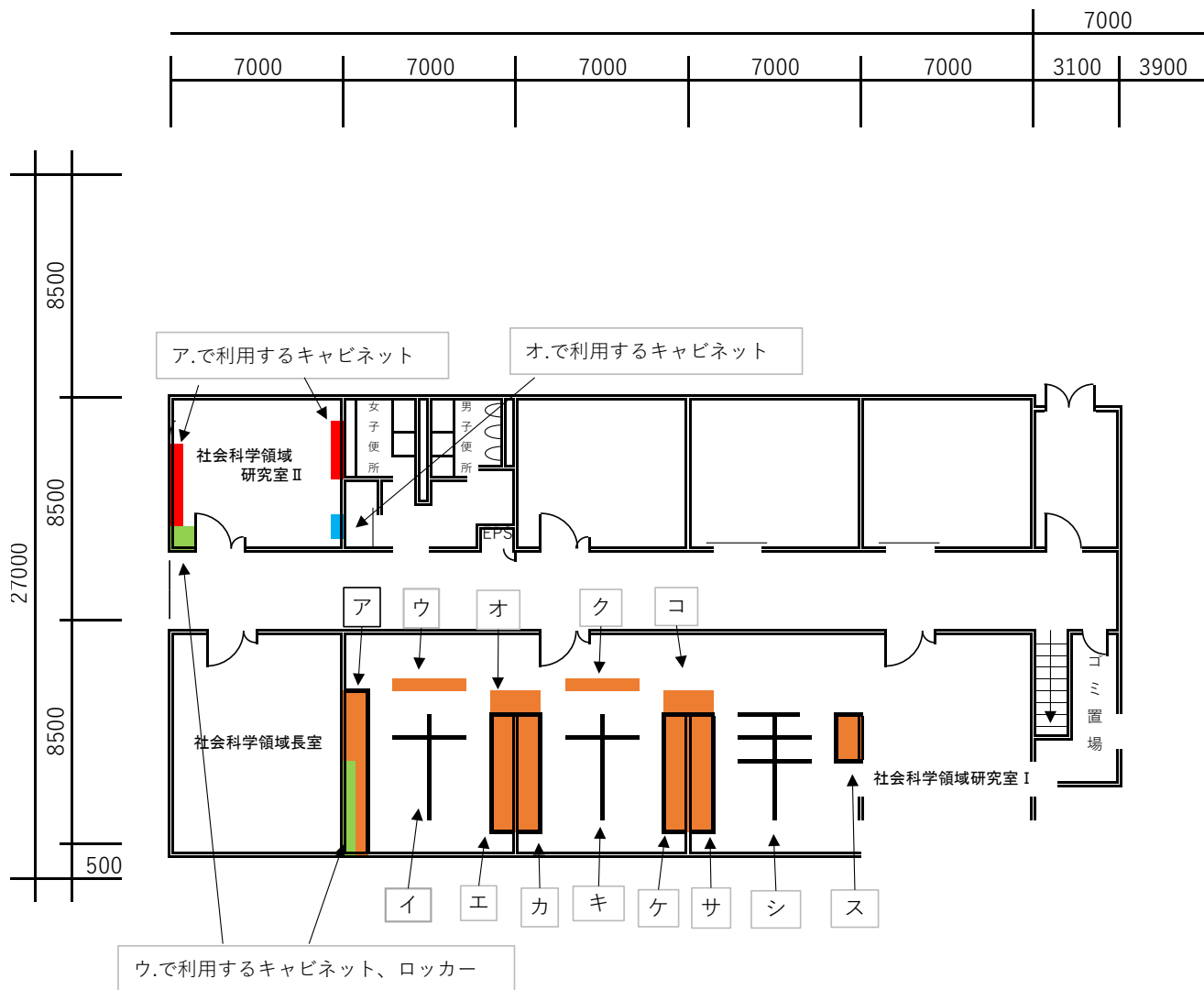
建物番号	建物名	構造	建面積	延面積	建築年度
1	第1実験棟	RC-1	754	754	S. 54
2	隔離温室	RC-1	423	423	S. 60
3	第2実験棟	RC-2	755	990	S. 54
4	車庫	R-1	152	152	S. 54
5	育苗温室	RC-1	336	336	S. 61
6	屋外便所	CB-1	4	4	S. 51
7	育種素材開発温室	RC-1	527	527	S. 62
8	国際農林水産業図書館	RC-1	685	685	S. 54
9	海外実験棟	RC-1	908	908	H. 5
10	国際研究本館	RC-2	1,970	3,622	H. 6
11	海外生物工学実験棟	RC-2	702	1,104	H. 6
12	温室管理室	RC-1	49	49	H. 7
	共同研究棟				



10. 国際研究本館 1F 平面図



口座名	国際農林水産業研究センター（大わし地区）
所在	茨城県つくば市大わし1-1
建物番号	1-U
建物名称	国際研究本館 1F
建/延面積	1,970.66/3,622.29
構造	RC-2
建築年度	H. 6



	国際農林水産業研究センター（大わし地区）
所在	茨城県つくば市大わし1-1
建物名称	国際研究本館 1F
建/延面積	1,970.66/3,622.29
構造	R C - 2
建築年度	H. 6